

# IRC-110-EUR Infraröd kamera

## Sikta och tryck-teknik för professionell värmefotografering

Den professionella värmekameran Beha-Amprobe IRC-110-EUR är robust med peka och tryck-funktion som ger en visuell termisk karta för snabb och korrekt identifiering av temperaturrelaterade problem. Felsök elektriska anslutningar, motorer, VVS, mekaniska och fordonstillämpningar och isoleringsläckor på byggnader för att identifiera potentiella energibesparingar.

Överlagd bild med IR-värmekarta

Temperaturmätning av mittpunkt

Markörer för varmt och kallt

Justerbar emissionsfaktor



IRC-110-EUR  
IR-kamera



## Egenskaper

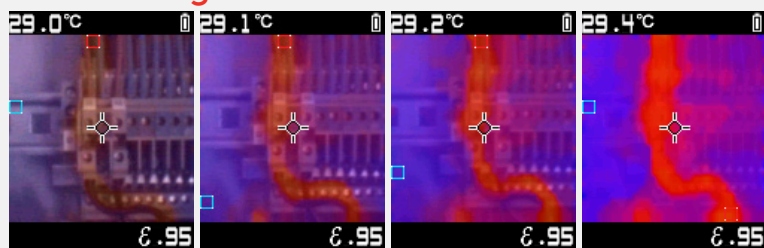
- **Blandning av infraröd termisk karta** med 0 %, 25 %, 50 %, 75 % och 100 %. Direktlänk till aktiv punkt i verkligheten.
- **Tre valbara färgpaletter** för bättre analytisk utvärdering. (gråskala, varmt järn och regnbåge)
- **Temperaturmätning i mittpunkt** och fokusfri
- **IR-mätning 20:1** avstånd till mätpunkt-förhållande
- **Justerbar emissivitet** från 0,10 till 1,00
- **Automatisk avstängning**
- **Val mellan °C och °F**
- **Intuitiv joystick-navigering** till bildskärmsmeny och inställningar
- **Markörer för varmt och kallt** identifierar direkt de varmaste och kallaste punkterna



### Säkerhetscertifiering

Alla Beha-Amprobe-verktyg, inklusive Beha-Amprobe IRC-110-EUR testas noggrant med avseende på säkerhet, noggrannhet och tålighet i vårt moderna testlaboratorium. Beha-Amprobe-produkter som mäter elektricitet testas dessutom av ett säkerhetslaboratorium hos tredje part, antingen UL eller CSA. Det säkerställer att Beha-Amprobe-produkter uppfyller eller överträffar säkerhetsföreskrifter och kan användas i krävande, professionella miljöer i många år.

## Sammanfogad bild med IR-värmekarta



Blandningsläge 25 % Blandningsläge 50 % Blandningsläge 75 % Blandningsläge 100 %

## Tillämpningar

- El, VVS, maskin och fordon
- Identifiera temperaturrelaterade problem på elektriska anslutningar, motorer och drivning/transmission
- Verifiera snabbt VVS-funktion och prestanda
- Hitta värmeförlustpunkter i byggnaders isolering för att spara energikostnader

## Branscher

- Industriellt underhåll
- Underhåll av kommersiella anläggningar
- Underhåll inom olja och gas
- Driftsäkerhetsinspektioner
- Byggnadsdiagnostik
- El, vatten, gas
- Forskning & utveckling

## Specifikationer

Egenskaper	IRC-110-EUR
Inbyggd digitalkamera	•
Överlagd IR-värmekarta	Flera blandningslägen: 0 %, 25 %, 50 %, 75 %, 100 %
Färgpaletter	Gråskala, varmt järn och regnbåge
Synfält	33 ° x 33 °
Fokussystem	Fokusfri
IR-temperaturintervall	-10 °C till 500 °C
Avstånd till mätpunkt-förhållande (D:S)	20:1
Emissivitet	0,10 till 1,00
Upplösning	0,1 °C
Markörer för varmt och kallt	•
Mittpunktsmarkör	•
Temperaturrenhet	Val mellan °C/°F
Automatisk avstängning	•
Detaljerade specifikationer	
Temperaturmätning	Ja, mittpunkt
Temperaturområde	-10 °C till 500 °C
IR-noggrannhet (kalibreringsgeometri med omgivande temperatur på 23 °C ±2 °C)	≥ 0 °C: ± 2 °C eller ± 2 % av avläsningen, beroende på vilket som är högst < 0 °C: 3 °C
Skärmupplösning	0,1 °C
IR-upprepbarhet	± 0,8 % av avläsningen eller ± 1 °C, beroende på vilket som är högst
Temperaturkoefficient	0,1 °C/°C eller ± 0,1 %/°C av avläsningen, beroende på vilket som är störst
Avstånd till mätpunkt	20:1
Minsta punktstorlek	8 mm
Svarstid (95 %)	< 125 ms
Spektralrespons	8 - 14 µm
Emissivitet	Digitalt justerbar från 0,10 till 1,00 med 0,01
Överlagd visuell bild och IR-värmekarta	Fem blandningslägen (0 %, 25 %, 50 %, 75 % och 100 %)
Justering av visuell och IR-bild	≤ 10 tum
Visuell bildupplösning	16 384 bildpunkter (128 x 128 bildpunkter)
Skärmupplösning	20 480 bildpunkter (128 x 160 bildpunkter)
Synfält	33 ° x 33 °
Termisk känslighet	150 mK
Fokussystem	Fokusfri
Bildpaletter	Gråskala (vit varm), varmt järn och regnbåge
Markör för varmt och kallt	Ja
Display	1,77 i färg-TFT med 128 x 160 bildpunkter
Temperatur och fuktighet vid användning	0 °C till 50 °C 10 % till 90 % RH icke-kondenserande vid 30 °C
Förvaringstemperatur	-20 °C till 60 °C, (utan batteri)
Användnings- och förvaringshöjd	< 2000 m
Stöttålighet	1,2 m
Vibrationer och stötar	IEC 60068-2-6, 2,5g, 10 till 200 Hz, IEC 60068-2-27, 50g 11ms
Strömförsörjning	Tre (3) 1,5 V AA IEC LR6 alkaliska batterier
Batteriets livslängd	Normalt åtta timmar med bildskärm PÅ Strömförbrukning: Normalt 150 mA
Automatisk avstängning	Valbara lägen: AV, 1 minut, 2 minuter, 5 minuter och 10 minuter
Certifieringar	CE, K, A
Elektromagnetisk kompatibilitet	EN 61326-1 Korea (KCC): Klass A-utrustning (industriell sändnings- och kommunikationsutrustning)[1] [1]Denna produkt uppfyller kraven för industriell (Klass A) elektromagnetisk väg-utrustning och säljaren eller användaren ska ta notis om detta. Denna utrustning är avsedd för användning i företagsmiljö och inte för hemmabruk.
Storlek (H x B x L)	Ca. 185 x 54 x 104 mm
Vikt	Ca. 0,26 kg

Följande ingår: 3 x 1,5 V AA-batterier (inte installerade), handledsrem och användarhandbok