

IRC-120-EUR Lämpökartta

Kohdista ja mittaa -tekniikka ammattilaisille

Beha-Amprobe IRC-120-EUR IR-lämpömittari on suunniteltu ammattilaisille. Se on kestävä, ja siinä on kohdista ja mittaa -ominaisuus, joka näyttää visuaalisen lämpökartan kohteesta nopeaa ja tarkkaa lämpötilaan liittyvien ongelmien tunnistamista varten. Sopii ennakoivaan kunnossapitoon ja vianhakuun sähköliitännöistä, mekaanisista osista sekä LVI-alan ja autoteollisuuden sovelluksista. Kuvaa ja lataa kuvia mukana SD-kortilta.



Ominaisuudet

- **Digikuvan ja lämpökartan läpinäkyvyys:** 0 %, 25 %, 50 %, 75 % ja 100 %
- **Kuvaa ja lataa** kuvia SD-kortilta
- **Laserkohdistus** auttaa kohdistamaan pistelämpötilamittauksen
- **Sisäänrakennettu taskulamppu** valaisee pimeät alueet
- **UV-valon** avulla löydät vuodot
- **Kolme valittavaa väripalettia** (harmaasävy, kuuma rauta ja sateenkaari)
- **Keskipisteen lämpötilan mittaus** ja tarkennusvapaa
- **IR-mittaus** optinen erottelukyky 20:1
- **Säädettävä emissiokerroin** 0,10–1,00
- **Automaattinen virrankatkaisu**
- **Valittavissa °C ja °F**
- **Intuiitiivinen ohjaussauvaohjaus** näytön valikoissa ja asetuksissa
- **Kuumien ja kylmien pisteiden merkit** ilmaisevat kuumimman ja kylmimmän kohdan välittömästi



Digikuvan ja lämpökartan yhdistelmä

Paristojen varaustaso

SD-kortti

Keskipisteen lämpötilan mittaus

Kuumien ja kylmien pisteiden merkit

Taskulamppu (tai UV-valo: UV)

Lasersoitin

Säädettävä emissiokerroin

IRC-120-EUR

IR-mittari lämpökartalla



Turvallisuussertifikaatti

Kaikkien Beha-Amprobe-työkalujen, kuten Beha-Amprobe IRC-120-EUR -laitteen turvallisuus, tarkkuus, luotettavuus ja kestävyys testataan perinpohjaisesti testilaboratoriossa. Lisäksi sähköä mittaavat Beha-Amprobe-tuotteet testataan kolmannen osapuolen turvallisuuslaboratoriossa joko UL:ssä tai CSA:ssa. Tällä tavalla voidaan varmistaa, että Beha-Amprobe-tuotteet täyttävät ja jopa ylittävät turvallisuusmääräykset ja toimivat vaativassa ammattikäytössä vuodesta toiseen.



Käyttökohteet

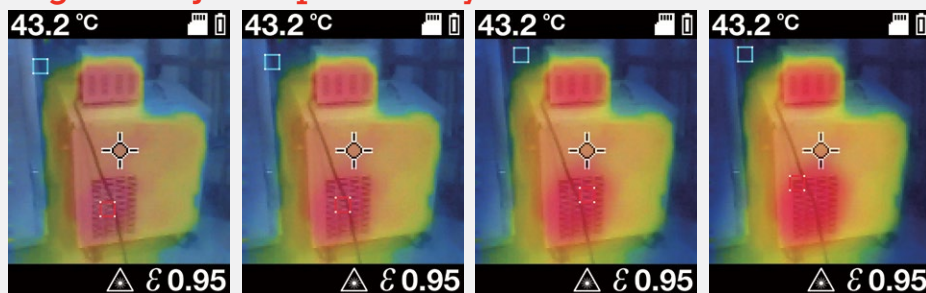
- Suorita ennakoivia kunnossapitotoimia sähkö- ja LVI-järjestelmille sekä mekaanisille ja autoteollisuuden sovelluksille
- Tunnista lämpötilaan liittyvät ongelmat sähköliitännöissä ja moottoreissa
- Tarkista nopeasti LVI-järjestelmien toiminnot ja suorituskyky
- Paikanna lämpöviäkoikat rakennusten eristyksistä ja säästä energiakustannuksissa

Teollisuudenalat

- Liiketilojen kunnossapito
- Rakennusten vianhaku
- Sähkö-, vesi- ja kaasulaitokset
- Ajoneuvohoito



Digikuvan ja lämpökartan yhdistelmä



Yhdistelmätila 25 %

Yhdistelmätila 50 %

Yhdistelmätila 75 %

Yhdistelmätila 100 %

Vertailutaulukko

Ominaisuudet	IRC-110-EUR	IRC-120-EUR
Kiinteä digikamera	•	•
Digikuvan ja lämpökartan yhdistelmät	•	•
Kuumien ja kylmien pisteiden merkit	•	•
Keskapistemerkki	•	•
Automaattinen sammutus	•	•
Tarkennusvapaa	•	•
Väripaletit valittavissa	•	•
Lämpötilayksiköt valittavissa	•	•
Optinen erottelukyky 20:1	•	•
Säädettävä emissiokerroin	•	•
Muisti	•	•
Laserkohdistus	•	•
Taskulamppu	•	•
UV-valo	•	•

Tekniset tiedot

Ominaisuudet	IRC-110-EUR	IRC-120-EUR
Kiinteä digikamera	•	•
Yhdistelmäkuva	Viisi yhdistelmätilaa: 0 %, 25 %, 50 %, 75 %, 100 %	Viisi yhdistelmätilaa: 0 %, 25 %, 50 %, 75 %, 100 %
Väripaletit	Harmaasävy, kuuma rauta ja sateenkaari	Harmaasävy, kuuma rauta ja sateenkaari
Näkökenttä	33° x 33°	33° x 33°
Tarkennusjärjestelmä	Tarkennusvapaa	Tarkennusvapaa
IR-lämpötila-alue	-10...500 °C	-10...500 °C
Optinen erottelukyky (D:S)	20:1	20:1
Emissiivisyys	0,10-1,00	0,10-1,00
Näytön erottelukyky	0,1 °C	0,1 °C
Kuumien ja kylmien pisteiden merkit	•	•
Keskapistemerkki	•	•
Lämpötilayksiköt	Valittavissa °C/°F	Valittavissa °C/°F
Muisti	-	•
Laserkohdistus	-	•
Taskulamppu	-	•
UV-valo	-	•
Automaattinen sammutus	•	•

Tekniset tiedot	
UV-valo	5 sinistä LEDiä
Taskulamppu	4 LEDiä
Laserkohdistus	Ympyrä/piste/keskipiste laser, Lähtö < 1 mW, aallonpituus 650 nm
Lämpötilan mittaus	Kyllä, keskipiste
Lämpötilan mittausalue	-10...500 °C
Infrapunatarkkuus (kalibrintigeometria ympäristön lämpötilan ollessa 23 °C ± 2 °C)	≥ 0 °C: ± 2 °C tai ± 2 % lukemasta, kumpi on suurempi
Näytön erottelukyky	0,1 °C
Infrapunamittauksen toistettavuus	± 0,8 % lukemasta tai ± 1 °C, kumpi on suurempi
Lämpötilakerroin	0,1 °C/°C tai ± 0,1 % lukemasta, kumpi on suurempi
Optinen erottelukyky	20:1
Mitattavan alueen minimikoko	8 mm
Vasteaika (95 %)	< 125 ms
Spektrivaste	8...14 μm
Emissiivisyys	Säädettävissä digitaalisesti 0,01 askelin välillä 0,10-1,00
Valokuvan ja infrapunälämpökartan yhdistelmäkuva	Viisi yhdistelmätilaa (0 %, 25 %, 50 %, 75 % ja 100 %)
Valokuvan erottelukyky	16 384 pikseliä (128 x 128 pikseliä) (interpolointipikselit)
Infrapunailmaisimen erottelukyky	32 x 32 pikseliä
Näkökenttä	33° x 33°
Lämpöherkkyys	150 mK
Tarkennusjärjestelmä	Tarkennusvapaa
Kuvapaletit	Harmaasävy (valkoinen kuuma), kuuma rauta ja sateenkaari
Kuumien ja kylmien pisteiden merkit	Kyllä
Keskapistemerkki	Kyllä
Näyttö	1,77 väri-TFT, 128 x 160 pikseliä
Muisti	Kuvan tallennuskoko: 124 x 160 pikseliä, kuvatiedoston koko: tavallisesti 40 kt, Tallennettuja kuvia 2 Gb:n SD-kortilla arviolta: noin 50 000
Käyttölämpötila ja kosteus	0...50 °C, 10-90 % suhteellinen kosteus, tiivistymätön 30 °C:ssa
Säilytyslämpötila	-20...60 °C (ilman paristoja)
Valokuvan kohdistus lämpökarttaan	≥ 25,4 cm (10 in), optimaalinen 1 m
Laserkohdistus valokuvan keskipisteeseen	≥ 45 cm (18 in), normaali
Laserkohdistin UV-kentän keskipisteeseen	Noin 45 cm (18 in), normaali
Käyttö- ja säilytyskorkeus	< 2000 m
Pudotuksen kesto	1,2 m
Iskujen ja tärinän kesto	IEC 60068-2-6, 2,5 g, 10-200 Hz, IEC 60068-2-27, 50 g 11 ms
Teholähde	Kolme (3) 1,5 V:n AA IEC LR6 -alkaliparistoa
Paristojen kesto	8 tuntia näyttö käytössä (normaali) Virrankulutus: 150 mA (normaali)
Automaattinen sammutus	Valittavat tilat: OFF, 1 minuutti, 2 minuuttia, 5 minuuttia ja 10 minuuttia
Testauslaboratorioiden hyväksynnät	CE K EMC
Laserin käyttöturvallisuus	IEC 60825-1, luokka 2
Sähkömagneettinen yhteensopivuus	EN 61326-1 Korea (KCC): Luokan A laitteisto (teollinen lähetyksen ja tiedonsiirtolaitteisto) ^[1] ^[1] Tämä tuote täyttää teollisen (luokka A) sähkömagneettisen aaltolaitteiston vaatimukset, ja myyjän tai käyttäjän on otettava se huomioon. Tämä laitteisto on tarkoitettu käytettäväksi liiketoimintaympäristöissä. Sitä ei saa käyttää kotitalouksissa.
Koko (K x L x P)	Noin 185 x 54 x 104 mm
Paino	Noin 0,29 kg

Toimitukseen kuuluu: 2 Gb:n micro-SD-kortti (asennettu), SD-kortin vakiosovitin, 3 x 1,5 V:n AA-paristoa, rannehihna ja käyttöohje