

IRC-110-EUR Infrarood camera

Richten-en-afdrukken- warmtebeeldtechniek voor de professional

De Beha-Amprobe IRC-110-EUR warmtecamera, ontwikkeld voor de professional, is uitgerust met richten-en-afdrukken-functionaliteit om u een visueel warmtebeeld te geven voor een snelle en nauwkeurige identificatie van temperatuurgerelateerde situaties. Zoek naar problemen met elektrische verbindingen, motoren, HVAC, mechanische en automobiele toepassingen en isolatielekken rondom gebouwen om mogelijke energiebesparingen te ontdekken.

Combinatie van
visueel beeld
en infrarood-
warmtebeeld

Middelpuntstem-
peratuurmeting

Warm- en
koudmarkeringen

Instelbare
emissiviteit



IRC-110-EUR
Infraroodcamera



Functies en kenmerken

- **Combinatie van visuele beelden en infrarood-warmtebeelden** op 0%, 25%, 50%, 75% en 100%. Directe koppeling naar werkelijke hotspot-locaties.
- **Drie selecteerbare kleurpaletten**, voor een betere analytische evaluatie. (grijstinten, roodverhit ijzer en regenboog)
- **Middelpuntstemperatuurmeting** en zonder scherpstellen
- **IR-meting** 20:1 Verhouding afstand tot meetoppervlak
- **Instelbare emissiviteit** van 0,10 tot 1,00
- **Functie automatisch uit**
- **Instelling van °C of °F**
- **Intuïtieve joystick-navigatie** naar het menu en de instellingen op het scherm
- **Warm- en koudmarkeringen** - Spoor onmiddellijk de warmste en koudste plekken op

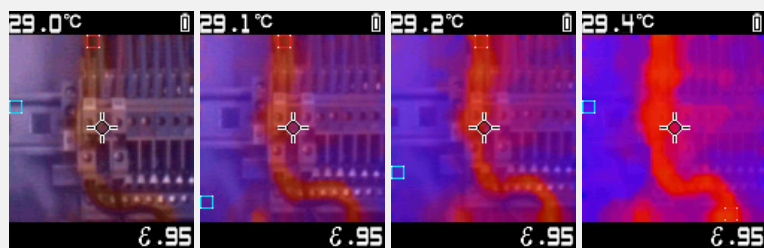


Veiligheids certificering

Alle Beha-Amprobe-instrumenten, inclusief de Beha-Amprobe IRC-110-EUR, worden in ons geavanceerde testlaboratorium uitgebreid getest op veiligheid, nauwkeurigheid, betrouwbaarheid en robuustheid. Daarnaast worden Beha-Amprobe-producten voor het meten van elektriciteit geregistreerd door een onafhankelijk veiligheidslaboratorium, UL of CSA. Dit systeem zorgt ervoor dat Beha-Amprobe-producten voldoen aan de veiligheidsvereisten of deze overtreffen, en vele jaren gebruikt kunnen worden in zware, professionele omgevingen.



Combinatie van visueel beeld en infrarood-warmtebeeld



Combinatiemodus 25% Combinatiemodus 50% Combinatiemodus 75% Combinatiemodus 100%

Toepassingen

- **Elektrisch, HVAC, mechanisch en automobiel**
- **Identificeer temperatuurge-relateerde situaties** voor elektrische verbindingen, motoren en aandrijvingen/transmissie
- **Verifieer snel HVAC**-functionaliteit en prestatie
- **Lokaliseer plaatsen van warmteverlies** op de isolatie van gebouwen om te besparen op energiekosten

Branches

- **Industrieel onderhoud**
- **Commercieel installatieonderhoud**
- **Olie- en gasonderhoud**
- **Betrouwbaarheidsinspecties**
- **Gebouwdiagnose**
- **Nutsbedrijven (elektriciteit, water, gas)**
- **Research en development**

Specificaties

Functies en kenmerken	IRC-110-EUR
Ingebouwde digitale camera	•
Overlay-functie voor infrarood-warmtebeelden	Vijf combinatiemodi: 0%, 25%, 50%, 75%, 100%
Kleurpaletten	Grijstinten, roodverhit ijzer en regenboog
Doorsnede van het aftastoppervlak	33 ° x 33 °
Scherpstelsysteem	Zonder scherpstellen
IR-temperatuurbereik	-10 °C tot 500 °C (14 °F tot 932 °F)
Verhouding afstand t.o.v. meetoppervlak (D:S)	20:1
Emissiviteit	0,10 tot 1,00
Displayresolutie	0,1 °C/0,2 °F
Warm- en koudmarkeringen	•
Centraal meetpunt	•
Temperateenheden	Instelbare temperatuurschaal (°C/°F)
Automatische uitschakeling	•
Gedetailleerde specificaties	
Temperatuurmeting	Ja, centraal meetpunt
Temperatuurbereik	-10 °C tot 500 °C (14 °F tot 932 °F)
IR-nauwkeurigheid (kalibratiegeometrie met omgevingstemperatuur 23 °C ± 2 °C)	≥ 0 °C (≥ 32 °F): ± 2 °C (± 4 °F) of ± 2 % van uitlezing, welke van beide het grootst is < 0 °C (32 °F): ± 3 °C (± 6 °F)
Displayresolutie	0,1 °C / 0,2 °F
IR-reproduceerbaarheid	± 0,8 % van uitlezing of ± 1 °C (± 2 °F), welke van beide het grootst is
Temperatuurcoëfficiënt	0,1 °C/°C of ± 0,1 %/°C van uitlezing, welke van beide het grootst is
Afstand tot meetoppervlak	20:1
Minimumgrootte van het meetoppervlak	8 mm (0,32 inches)
Reactietijd (95 %)	<125 ms
Spectrale respons	8 µm tot 14 µm
Emissiviteit	Digitaal instelbaar van 0,10 tot 1,00 in stappen van 0,01
Visueel beeld met overlay-functie voor infrarood-warmtebeelden	Vijf combinatiemodi (0%, 25%, 50%, 75% en 100%)
Visueel tot IR-effectieve beelduitlijning	≥ 10 inch
Visuele beeldresolutie	16.384 pixels (128 x 128 pixels)
Schermresolutie	20.480 pixels (128 x 160)
Doorsnede van het aftastoppervlak	33 ° x 33 °
Warmtegevoeligheid	150 mK
Scherpstelsysteem	Zonder scherpstellen
Beeldpaletten	Grijstinten (warm wit), roodverhit ijzer en regenboog
Warm- en koudmarkering	Ja
Display	1,77 in kleur TFT met 128 x 160 pixels
Bedrijfstemperatuur en luchtvochtigheid	0 °C tot 50 °C (32 °F tot 122 °F) 10% tot 90% relatieve vochtigheid, niet-condenserend, bij 30 °C (86 °F)
Opslagtemperatuur	-20 °C tot 60 °C (-4 °F tot 140 °F) zonder batterij
Bedrijfs- en opslaghoogte	<2000 m (<6561 ft)
Bestand tegen vallen	1,2 m (4 voet)
Schokbestendigheid en trillingsvastheid	IEC 60068-2-6, 2,5g, 10 tot 200 Hz, IEC 60068-2-27, 50g 11ms
Voeding	Drie (3) 1,5 V AA IEC LR6-alkalinebatterijen
Levensduur batterij	8 uur met display AAN (normaal) Stroomverbruik: 150 mA (normaal)
Automatische uitschakeling	Instelbare modi: UIT, 1 minuut, 2 minuten, 5 minuten en 10 minuten
Certificeringen	CE, K, EN 61326-1
Elektromagnetische compatibiliteit	Korea (KCC): Apparatuur van klasse A (industriële zend- en communicatieapparatuur) [1] [1] Dit product voldoet aan de vereisten voor industriële (klasse A) elektromagnetische stralingsapparatuur, en de verkoper en gebruiker dienen hiermee rekening te houden. Deze apparatuur is bedoeld voor gebruik in zakelijke omgevingen en is niet bestemd voor thuisgebruik.
Afmetingen (H x B x L)	Ong. 185 x 54 x 104 mm (7,3 x 2,1 x 4,1 in)
Gewicht	Ong. 0,26 kg (0,57 lb)

Inclusief: 3 x 1,5 V AA-batterijen (niet geïnstalleerd), polsband en gebruikershandleiding