

# IRC-110-EUR Caméras infrarouges

## Caméras infrarouges compactes pour professionnels

Conçue pour les professionnels, la caméra infrarouge Beha-Amprobe IRC-110-EUR est robuste et compacte. Elle produit des images thermiques qui vous permettent d'identifier rapidement et avec précision les problèmes liés à la température. Dépannez les connexions électriques, les moteurs, les applications HVAC, mécaniques et automobiles, ainsi que les problèmes d'isolation de bâtiment pour effectuer des économies considérables d'énergie.

Fusion d'image infrarouge de carte thermique

Mesure de température du point central

Marqueurs de chaud et froid

Emissivité réglable



**IRC-110-EUR**  
Caméra infrarouge



## Caractéristiques

- **Fusion d'image infrarouge de carte thermique** à 0 %, 25 %, 50 %, 75 % et 100 %. Affichage direct des points chauds.
- **Choix de trois palettes chromatiques**, pour une meilleure analyse. (Nuances de gris, métal chaud et arc-en-ciel)
- **Mesure de température au point central** sans mise au point
- **Mesure IR** Rapport de distance au point de 20:1
- **Émissivité ajustable** de 0,10 à 1,00
- **Arrêt automatique**
- **°C ou °F**
- **Navigation intuitive par manette** sur des menus et des paramètres
- **Marqueurs de points chauds et froids** pour identifier les points les plus chauds et les plus froids

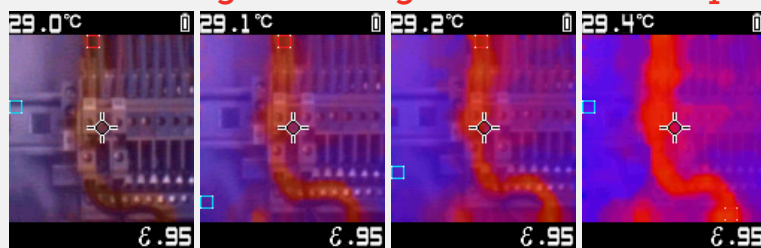


### Certification de sécurité

Tous les outils Beha-Amprobe, notamment le Beha-Amprobe IRC-110-EUR, sont rigoureusement testés dans notre laboratoire de pointe afin de vérifier leur sécurité, leur précision, leur fiabilité et leur robustesse. De plus, les produits Beha-Amprobe qui mesurent l'électricité sont homologués par un laboratoire de certification tiers UL ou CSA. Grâce à ce système, nous garantissons que les produits Beha-Amprobe respectent ou surpassent les réglementations de sécurité et fonctionnent dans des environnements professionnels et difficiles pendant de nombreuses années.



## Fusion d'image infrarouge de carte thermique



Mode de fusion 25 % Mode de fusion 50% Mode de fusion 75% Mode de fusion 100%

## Applications

- Applications électriques, HVAC, mécaniques et automobiles
- Identifiez les problèmes de température des connexions électriques, moteurs et transmissions
- Vérifiez rapidement la fonctionnalité et les performances HVAC
- Découvrez les points de perte de chaleur au niveau de l'isolation des bâtiments pour faire des économies d'énergie

## Secteurs

- Maintenance industrielle
- Entretien d'installations commerciales
- Entretien d'installations gazières et pétrolières
- Inspections de fiabilité
- Diagnostic de bâtiments
- Installations (électricité, gaz, eau)
- Recherche et développement

## Spécifications

Caractéristiques	IRC-110-EUR
Appareil photo numérique intégré	•
Cartographie de chaleur infrarouge en surimpression	Cinq modes de fusion : 0 %, 25 %, 50 %, 75 %, 100 %
Palettes chromatiques	Nuances de gris, métal chaud et arc-en-ciel
Champ de visée (FOV)	33° x 33°
Système de mise au point	Sans mise au point
Gamme de température IR	-10 °C à 500 °C (14 °F à 932 °F)
Rapport de distance au point (D:S)	20:1
Emissivité	0,10 à 1,00
Résolution d'affichage	0,1 °C/0,2 °F
Marqueurs de chaud et froid	•
Point de repère central	•
Unités de température	°C ou °F
Arrêt automatique	•
Caractéristiques techniques	
Mesure de température	Oui, point central
Gamme de température	-10 °C à 500 °C (14 °F à 932 °F)
Précision IR (géométrie d'étalonnage à une température ambiante de 23 °C ± 2 °C)	≥ 0 °C (≥32 °F) : ± 2 °C (± 4 °F) ou ± 2 % du relevé, selon la valeur la plus élevée < 0 °C (<32 °F) : ± 3 °C (±6 °F)
Résolution d'affichage	0,1 °C/0,2 °F
Répétabilité IR	± 0,8 % du relevé ou ± 1 °C (± 2 °F), selon le plus élevé
Coefficient de température	0,1 °C ou ± 0,1 % du relevé, selon la valeur la plus élevée
Distance au point	20:1
Dimensions minimales du point	8 mm (0,32 po)
Temps de réponse (95 %)	< 125 ms
Réponse spectrale	8 µm à 14 µm
Émissivité	Réglable numériquement de 0,10 à 1,00 par 0,01
Image recouverte d'une carte thermique infrarouge	Cinq modes de fusion (0 %, 25 %, 50 %, 75 % et 100 %)
Alignement efficace de l'image visuelle et des données IR	≥ 10 po
Résolution d'image visuelle	16 384 pixels (128 x 128 pixels)
Résolution d'écran	20 480 pixels (128 x 160)
Champ de visée (FOV)	33° x 33°
Sensibilité thermique (NETD)	150 mK
Système de mise au point	Sans mise au point
Palettes d'image	Nuances de gris (chaleur représentée en blanc), métal chaud et arc-en-ciel
Marqueurs de points chauds et froids	Oui
Ecran	TFT couleur 1,77 avec 128 x 160 pixels 0 °C à 50 °C (32 °F à 122 °F)
Température de fonctionnement et humidité	10 % à 90 % HR sans condensation, à 30 °C
Température de stockage	-20 °C à 60 °C (-4 °F à 140 °F) sans piles
Altitude de fonctionnement et de stockage	< 2 000 m (< 6 561 pi)
Résistance aux chutes	1,2 m (4 pi)
Vibrations et chocs	CEI 60068-2-6, 2,5 g, 10 à 200 Hz, CEI 60068-2-27, 50 g, 11 ms
Alimentation	Trois (3) piles alcalines AA CEI LR6 1,5 V
Durée de vie des piles	8 heures avec l'écran allumé (standard) Consommation d'énergie : 150 mA (standard)
Arrêt automatique	Modes disponibles : ARRÊT, 1 minute, 2 minutes, 5 minutes et 10 minutes
Certifications	CE, K, A EN 61326-1
Compatibilité électromagnétique	Corée (KCC) : Equipement de classe A (Equipement industriel de communication et diffusion) [1] [1] Ce produit est conforme aux exigences des équipements générateurs d'ondes électromagnétiques industriels (classe A), le fournisseur ou l'utilisateur doit en tenir compte. Cet équipement est destiné à l'utilisation dans des environnements professionnels et non à domicile.
Dimensions (H x l x L)	185 x 54 x 104 mm approx. (7,3 x 2,1 x 4,1 po)
Poids	0,26 kg approx. (0,57 lb)

Contient : 3 piles AA 1,5 V (non installées), dragonne et manuel d'utilisation

Beha-Amprobe®  
Division de Fluke Corp.  
(États-Unis)  
c/o Fluke Europe BV  
In den Engematten 14  
79286 Glottertal, Allemagne  
Tél. : +49 (0) 7684 - 8009-0  
info@beha-amprobe.de  
beha-amprobe.de

Science Park Eindhoven  
5110 NL-5692 EC Son  
Pays-Bas  
Tél. : +31 (0) 40 267 51 00  
beha-amprobe.com

Beha-Amprobe  
52 Hurricane Way  
NR6 6 JB Royaume-Uni  
E-mail : info@beha-amprobe.co.uk  
beha-amprobe.com