

## UAT-505-EUR lokalisatorsett for installasjoner under bakken

# Oppdag og mål dybden på nedgravde rør og kabler

## Øk produktiviteten på arbeidsplassen med presis og nøyaktig lokalisering

Beha-Amprobe UAT-505-EUR lokalisatorsett for installasjoner under bakken er den robuste, økonomiske løsningen for lokalisering av strømførende og strømløse ledninger, kabler og rør under bakken. Senderen bruker den velprøvde frekvensen 33 kHz, som er ideell for de fleste bruksområder for lokalisering. Med mottakeren kan du spore signalet i induksjonsmodus eller modus med direkte prøveledningsforbindelse. Mottakeren har rask lyd- og målerespons og måler enkelt i dybder til 20 fot ved å trykke en knapp. Den har også høysensitive strøm- og radiomoduser, som oppdager strømførende ledninger og radiosignaler på linjer under bakken.

## Funksjoner

- **Lokaliserer** strømførende og strømløse ledninger og kabler under bakken
- **Lokaliserer** metallrør under bakken
- **Flere sporingsmoduser** for lokalisering og sporing av strømførende og strømløse installasjoner for en rekke bruksområder: Strømmodus, Radiomodus, Induksjonsmodus og Modus med direkte prøveledningsforbindelse (kun strømløse installasjoner)
- **Dybdemåling opptil 6 m:** oppdag og spor installasjoner begravet opptil 30 m dypt (kun Modus med direkte prøveledningsforbindelse)
- **Mottakeren har en automatisk bakbelyst skjerm med høy kontrast** og halvautomatisk forsterkningskontroll for rask lokalisering av signal og kontroll
- **33 kHz senderfrekvens:** beste frekvens for generell lokalisering
- **Komplett sett klart til bruk:** Mottaker, sender, prøveledninger, batterier og bæreveske



**UAT-505-EUR**  
Lokalisatorsett for installasjoner under bakken



### Sikkerhetssertifisering



Alle Beha-Amprobe-verktøy, inkludert Beha-Amprobe UAT-505-EUR, er strengt testet for sikkerhet, nøyaktighet, pålitelighet og robusthet i vår toppmoderne testlab. I tillegg granskes Beha-Amprobe-produkter som måler elektrisitet, av en tredjeparts sikkerhetslab, enten UL eller CSA. Dette systemet sikrer at Beha-Amprobe-produkter oppfyller eller overgår sikkerhetsforskrifter og vil kunne yte i toffe, profesjonelle miljøer i mange år framover.



Vann, avløpsvann og kloakk



Distribusjonsnett



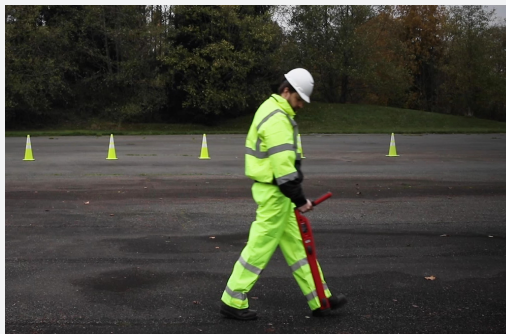
Bygg og anlegg



Transport



Vedlikeholde utendørs installasjoner



### Hvem trenger UAT-505-EUR?

- Avløpsingeniører
- Rørledningsarbeidere
- Rørleggere
- Byggentreprenører
- Feltingeniører
- Inspektører
- Sivilingeniører
- Offentlige inspektører

## Identifiser underjordiske rør, kabler og ledninger

Beha-Amprobe UAT-505-EUR oppdager plasseringen til installasjoner under bakken, som kloakkledninger, strømledninger og vannledninger opp til 30 m dypt, med nøyaktig dybdemåling til 6 m når den er koblet til senderen. Senderen opererer med et frekvenssignal på 33 kilohertz (kHz), som gir de mest pålitelige resultatene for mange bruksområder for lokalisering. Settet leveres også med tilkoblingskabler og alligator-klemmer for å koble senderen til det nedgravde røret eller den strømløse kablen/ledningen som skal spores.

### Ekspertfunksjoner for enhver situasjon

UAT-505-EUR kan brukes i forskjellige moduser for optimal sporing i mange situasjoner.

#### Mottaker

- **Strømmodus** lokaliserer strømførende ledninger med en frekvens på 50/60 Hz. Mottakeren alene oppdager de elektromagnetiske feltene som sendes ut av nedgravde, strømførende linjer.
- **Radiomodus** bruker mottakeren til å oppdage radiobølger som kommer fra mobiltårn, radiostasjoner osv., som blir plukket opp og båret av underjordiske metallgjenstander, for eksempel kabler eller rør.

#### Mottaker + sender

- **Induksjonsmodus** bruker senderen til å indusere et signal trådløst inn i et nedgravd rør, kabel eller ledning. Mottakeren oppdager deretter signalet som bæres av den nedgravde installasjonen.
- **I Modus med direkte prøveledningsforbindelse** kobles senderen til de nedgravde strømløse kablene eller installasjonene med prøveledninger (forutsatt at det er et tilgangspunkt for installasjonen). Senderen sender deretter et signal over ledningen eller røret.\*
- Hvis det ikke er mulig å få tilgang til en kabel for å få en elektrisk kontakt, eller det ikke kan gjøres på trygg måte, kan den valgfrie **Signalklemmen** utgjøre en effektiv og sikker måte å påføre et lokaliseringssignal på en kabel.

**UAT-505-EUR kan også spore ikke-metalliske rør i Induksjonsmodus og Modus med direkte prøveledningsforbindelse.** Noen av disse rørene har innebygd metallspor som leder signal for sporing. For rør uten innebygd metall kan du bruke en ledende sporingsteip.

#### \*Merk:

UAT-500-TE sender **skal aldri** kobles til en strømførende krets.

I slikt tilfelle bruker du Beha-Amprobe UAT-600-TE sender, som er sikkerhetsklassifisert og trygt kan brukes til å koble til strømførende kretser opptil CAT IV 600 V.



### Innhold i UAT-505-EUR sett

	UAT-505-EUR
UAT-600-RE mottaker	1
UAT-500-TE sender	1
CC-UAT-500-EUR bæreveske	1
TL-UAT-500 sett med prøveledninger*	1
1,5 V AA (IEC LR6)-batterier (mottaker)	6
1,5 V D (IEC LR20)-batterier (sender)	4
Bruksanvisning	1

\*TL-UAT-500 sett med prøveledninger inkluderer:

- Grønn prøveledning med avtagbar grønn alligator-klemme
- Grå prøveledning med permanent festet grå alligator-klemme
- Jordstake



### Sammenligning av Beha-Amprobe sine undergrunns lokalisatorsett

	UAT-505-EUR	UAT-610-EUR	UAT-620-EUR
CAT-klassifisering	–	CAT IV 600 V	CAT IV 600 V
Sendefrekvens (direkte tilkobling)	33 kHz	8 kHz og 33 kHz	8 kHz og 33 kHz
Direkte kobling til strømførende kretser	–	•	•
Spore strømløs krets	•	•	•
Medfølgende signalklemme	–	–	•



## Spesifikasjoner

	UAT-600-RE mottaker	UAT-500-TE sender
Driftsspennning	0 til 600 V	Strømløs krets kun for Direkte tilkoblingsmodus
Sendefrekvens	-	33 kHz
Sporingsmoduser	Aktiv sporing: 33 kHz (32 768 Hz) og 8 kHz (8192 Hz) Passiv sporing: 50/60 Hz og radio	<b>Strømløs:</b> Induksjonsmodus Direkte tilkoblingsmodus Klemmemodus
Utgangseffekt for sendemodus	-	Maks. 1 watt
Utgangsspennning	-	Maks. 35 V spissverdi
Utgangsstrømstyrke	-	Maks. 100 mA spissverdi
Lokaliseringsmoduser	Spiss og null	-
Følsomhetsjustering (forsterkingskontroll)	•	-
Dybde måling	Opptil 6 m (20 fot)	-
Dybde målingsnøyaktighet	0,1 m (4 tommer) til 3 m (10 fot): ± 3 % 3 m (10 fot) til 6 m (20 fot): ± 5 %	-
Følsomhet ved 1 m (typisk)	Strøm: 2 mA Radio: 20 µA 8 kHz: 5 µA 33 kHz: 5 µA	-
Baklys på skjerm	Automatisk	-
Visuell signalindikasjon	-	To lysdioder som indikerer LAVT og HØYT signal
Lydsignalindikasjon	Øker nærmere signalet	<b>Kontinuerlig signalmodus:</b> Kontinuerlig lyd tone <b>Pulssignalmodus:</b> Rask pulserende lyd tone
Kompatibel mottaker	-	UAT-600-RE mottaker
Kompatibel sender	UAT-500-TE og UAT-600-TE sender	-
Kompatibelt tilbehør	-	SC-600-EUR signalklemme TL-UAT-500 prøveledningssett
Skjerm	109 mm (4,3 tommer) 320 x 240 svart-hvitt utendørs LCD-skjerm med automatisk bakgrunnsbelysning	-
Oppdaterings hastighet	Øyeblikkelig	-
Driftstemperatur og fuktighet	-20 til 50 °C (-4 til 122 °F), ≤ 90 % RF	-20 til 50 °C (-4 til 122 °F), ≤ 80 % RF
Lagringstemperatur og luftfuktighet	-40 til 60 °C (-40 til 140 °F), ≤ 90 % RF	-40 til 60 °C (-40 til 140 °F), ≤ 80 % RF
Driftshøyde	< 2000 m (< 6561 fot)	< 2000 m (< 6561 fot)
Forurensningsgrad	2	2
IP-klassifisering	IP54	IP54
Fallsikker	1 m (3,28 fot)	-
Spenningsforsyning	Seks (6) 1,5 V alkaliske AA-batterier	Fire (4) 1,5 V alkaliske D-cellebatterier
Automatisk avslåing	15 minutter uten bruk Slås automatisk av etter 15 minutter uten av noen knapp trykkes	-
Batterilevetid	Ca. 35 timer ved 21 °C (70 °F) (typisk)	Ca. 12 timer ved 21 °C (70 °F) (typisk)
Indikasjon for lavt batterinivå	Aktivt symbol øverst til høyre på live-skjermen	LED-lampene for både LO og HI blinker hvert 1,5 sekund og lyd pulserer hvert 1,5. sekund
Målekategori	CAT IV 600 V	-
Myndighetsgodkjenning		
Sikkerhetsoverensstemmelse	IEC 61010-1, IEC 61010-2-033 CSA/UL 61010-1, CSA/UL 61010-2-033	IEC 61010-1, CSA/UL 61010-1, IEC 61010-031, CSA/UL 61010-031 (prøveledninger)
Elektromagnetisk kompatibilitet	IEC 61326-1 Korea (KCC): Klasse A-utstyr (Industriell kringkastings- og kommunikasjonsutstyr) [1] [1] Dette produktet oppfyller kravene til industrielt (klasse A) elektromagnetisk bølgeutstyr, og forhandleren eller brukeren skal ta dette til etterretning. Dette utstyret er beregnet for bruk i forretningsmiljøer og skal ikke brukes i boliger.	IEC 61326-1 Korea (KCC): Klasse A-utstyr (Industriell kringkastings- og kommunikasjonsutstyr) [1] [1] Dette produktet oppfyller kravene til industrielt (klasse A) elektromagnetisk bølgeutstyr, og forhandleren eller brukeren skal ta dette til etterretning. Dette utstyret er beregnet for bruk i forretningsmiljøer og skal ikke brukes i boliger.
Størrelse (H x B x L)	Ca. 302 x 120 x 779 mm (11,9 x 4,7 x 30,7 tommer)	Ca. 460 x 90 x 65 mm (18,1 x 3,5 x 2,6 tommer)
Vekt	Ca. 1,9 kg (4,2 pund) (batterier installert)	Ca. 1,77 kg (3,9 pund) (batterier installert)

## TL-UAT-500 prøveledninger

	TL-UAT-500 prøveledninger
Driftsspennning og strøm	50 V maks, 1 A
Ledningslengde	3,5 m (11,5 fot)
Kompatibel sender	UAT-500-TE sender
Driftstemperatur og fuktighet	-20 til 50 °C (-4 til 122 °F), ≤ 80 % RF
Lagringstemperatur og luftfuktighet	-40 til 60 °C (-40 til 140 °F), ≤ 80 % RF
Driftshøyde	< 2000 m (< 6561 fot)
Forurensningsgrad	2
Myndighetsgodkjenning	
Sikkerhetsoverensstemmelse	IEC 61010-031, CSA/UL 61010-031
Størrelse (H x B x L)	Ca. 230 x 90 x 80 mm (9 x 3,5 x 3,1 tommer)
Vekt	Ca. 0,5 kg (1,1 pund)



TL-UAT-500 sett med prøveledninger inkluderer: Grønn prøveledning med avtakbar grønn alligator-klemme, Grå prøveledning med permanent festet grå alligator-klemme, jordstake


## Ekstrautstyr

AF-600-EUR a-ramme jordfeillokalisator, UAT-600-TE sender, SC-600-EUR signalklemme, TL-600-25M skjøteprøveledning



### AF-600-EUR a-ramme jordfeillokalisator

- **Identifiser** ethvert lekkasjepunkt rundt en kabel
- **Lokaliser** kabel- og ledningsjordfeil, mantelfeil eller rørdningsbeleggfeil, der installasjonen er i direkte kontakt med bakken
- **Finn det nøyaktige punktet** der metall berører bakken og det lekker strøm, f.eks. et skjold er rustet eller en gummibuffer er ødelagt og skaper støy på en kabel
- **Avansert teknologi og digital signalbehandling gjør det prosessen med lokalisering rask, nøyaktig og tydelig:**
  - **Kompassveiledning** med numerisk feilfeltstyrke indikerer feilretningen
  - **De avstandssensitive venstre og høyre pilene** leder brukeren til å følge banen til den begravde installasjonen nøyaktig
  - **Automatisk forsterkningskontroll** oppdager raskt sporingssignalet og justerer A-rammefølsomheten nøyaktig
  - **Justerbar lydstyrke**


	AF-600-EUR a-ramme
Sporingsmodus (strømløs)	8 kHz
Lokaliseringsmodus	Jordfeillokalisering
Følsomhet (typisk)	Kabellokaliseringsmodus på 1 meters dybde: 10 uA Feillokaliseringsmodus: opptil 2 MΩ feil
Baklys på skjerm	Automatisk
Lyddindikasjon	Høyttaler indikerer venstre/høyre ved puls/kontinuerlig tone
Kompatibel sender	UAT-600-TE sender
Skjerm	1,28 tommer, 128 x 128 svart-hvitt utendørs LCD-skjerm med automatisk baklys
Oppdateringshastighet	Øyeblikkelig
Driftstemperatur og fuktighet	-20 til 50 °C (-4 til 122 °F), ≤ 90 % RF
Lagringstemperatur og luftfuktighet	-40 til 60 °C (-40 til 140 °F), ≤ 90 % RF
Driftshøyde	< 2000 m (< 6561 fot)
Forurensningsgrad	2
Vann- og støvmotstand	IP54
Fallsikker	1 m (3,28 fot)
Spenningsforsyning	(6) 1,5 V alkaliske AA-batterier
Automatisk avslåing	15 minutter uten bruk
Batterilevetid	Ca. 60 timer ved 21 °C (70 °F) (typisk)
Sertifiseringer	
Sikkerhetsoverensstemmelse	IEC 61010-1, CSA/UL 61010-1
Størrelse (H x B x L)	Ca. 355 x 230 x 120 mm (14 x 9 x 4,7 tommer)
Vekt	Ca. 1,9 kg (4,2 pund) (batterier installert)

AF-600-EUR a-ramme inkluderer: A-ramme-mottaker (6) 1,5 V AA (IEC LR6)-batterier, bæresekke, brukerhåndbok



### UAT-600-TE sender

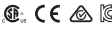
Denne intuitive senderen velger automatisk riktig lokaliseringsfunksjon basert på det tilkoblede tilbehøret, det kan velges mellom frekvensene 8/33 kHz.

	UAT-600-TE sender
Målekategori	CAT IV 600 V
Driftsspennning/-strøm	0 til 600 V
Driftsfrekvens/sporingsmodus	<b>Energisk krets</b> Induksjonsmodus: 33 kHz Direkte tilkoblingsmoduser: 8 kHz og 33 kHz Klemmemodus: 8 kHz og 33 kHz <b>Strømløs krets</b> Induksjonsmodus: 33 kHz Direkte tilkoblingsmoduser: 8 kHz, 33 kHz, A-Lo/A-Hi A-ramme: 8 kHz Klemmemodus: 8 kHz og 33 kHz
Utgangseffekt for sendemodus	Maks. 3 watt
Utgangsspenning	Maks. 50 V spissverdi
Utgangsstrømstyrke	Maks. 250 mA spissverdi, konstant strøm i 5 trinn
Måling av nettspenning	0 V til 600 V, 50 Hz til 60 Hz Oppløsning: 1 V, nøyaktighet: ± 10 %
Motstandsmåling (Strømløs krets)	0 Ω til 999 kΩ Verdiområde: 0 til 999 Ω (oppløsning: 5 Ω) Verdiområde: 1 til 999 kΩ (oppløsning: 1 kΩ) Nøyaktighet: ± 10 %
Advarsel for farlig utgangsspenning	≥ 30 V spissverdi
Advarsel for farlig nettspenning	≥ 30 V spissverdi
Driftstemperatur og fuktighet	-20 til 50 °C (-4 til 122 °F), ≤ 90 % RF
Lagringstemperatur og luftfuktighet	-40 til 60 °C (-40 til 140 °F), ≤ 90 % RF
Driftshøyde	< 2000 m (< 6561 fot)
Forurensningsgrad	2
Vann- og støvmotstand	IP54
Fallsikker	1 m (3,28 fot)
Sertifiseringer	
Sikkerhetsoverensstemmelse	IEC 61010-1, IEC 61010-2-033 CSA/UL 61010-1, CSA/UL 61010-2-033 IEC 61010-031, CSA/UL 61010-031 (prøveledninger)
Størrelse (H x B x L)	Ca. 355 x 230 x 120 mm (14 x 9 x 4,7 tommer)
Vekt	Ca. 3,2 kg (7,0 pund) (batterier installert)



### SC-600-EUR signalklemme

Signalklemmetilbehøret utgjør en effektiv og sikker metode å påføre et lokaliseringssignal på en kabel slik at senderen kan indusere et signal gjennom isolasjonen i ledningene eller rørene. Klemmen virker på lukkede kretser med lav impedans.

	SC-600-EUR signalklemme
Målekategori	CAT IV 600 V
Driftsspennning/-strøm	0 til 600 V, 100 A maks.
Driftsfrekvens/sporingsmodus	33 kHz og 8 kHz
Signalspenning/utgang (nominell)	23 V spissverdi ved 8 kHz, 30 V spissverdi ved 33 kHz
Driftstemperatur og fuktighet	-20 til 50 °C (-4 til 122 °F), ≤ 90 % RF
Lagringstemperatur og luftfuktighet	-40 til 60 °C (-40 til 140 °F), ≤ 90 % RF
Driftshøyde	< 2000 m (< 6561 fot)
Forurensningsgrad	2
Vann- og støvmotstand	IP54
Fallsikker	1 m (3,28 fot)
Sertifiseringer	
Sikkerhetsoverensstemmelse	IEC 61010-1, IEC 61010-2-033 CSA/UL 61010-1, CSA/UL 61010-2-033
Størrelse (H x B x L)	Ca. 295 x 180 x 37 mm (11,6 x 7,1 x 1,4 tommer)
Vekt	Ca. 0,85 kg (1,9 pund)

### TL-600-25M skjøteprøveledning

	TL-600-25M
Beskrivelse	Skjøteprøveledning, 25 m (80')