

Kit per localizzazione di sottoservizi UAT-505-EUR

Rileva e misura la profondità di tubi e cavi interrati

Aumenta la produttività in cantiere grazie ad una localizzazione precisa e accurata

Il Kit per localizzazione di sottoservizi UAT-505-EUR Beha-Amprobe è la soluzione robusta ed economica per la localizzazione di fili, cavi e tubi interrati sotto tensione e non sotto tensione. Il trasmettitore utilizza la collaudata frequenza 33 kHz, ideale per la maggior parte delle applicazioni di localizzazione. Con il ricevitore è possibile tracciare il segnale in modalità Induzione o Collegamento diretto dei puntali. Il ricevitore offre risposte rapide ed esatte, facili misurazioni fino a una profondità di 20 piedi (ca. 6 m) con la semplice pressione di un tasto, nonché le modalità Elettrica e Radio altamente sensibili che rilevano cavi sotto tensione e segnali radio delle linee sotterranee.

Caratteristiche

- **Individua** fili e cavi interrati sotto tensione e non sotto tensione
- **Individua** tubi metallici interrati
- **Molteplici modalità di tracciamento** per localizzare e tracciare utenze sotto tensione e non sotto tensione in una varietà di applicazioni: Modalità Elettrica, modalità Radio, modalità Induzione e modalità Collegamento diretto dei puntali (solo utilità non sotto tensione)
- **Profondità di misurazione fino a 6 m**, rileva e traccia utenze interrate fino a 30 m di profondità (solo modalità di Collegamento diretto dei puntali)
- **Il ricevitore è dotato di un display ad alto contrasto** con illuminazione automatica e controllo semiautomatico del guadagno per una rapida localizzazione e controllo del segnale
- **Frequenza di trasmissione 33 kHz**: la migliore frequenza per la localizzazione generale
- **Kit completo pronto all'uso**: Ricevitore, trasmettitore, puntali, batterie e custodia per il trasporto



UAT-505-EUR
Kit per localizzazione di sottoservizi



Certificazione di sicurezza

Tutti gli strumenti Beha-Amprobe, incluso Beha-Amprobe UAT-505-EUR, sono testati rigorosamente in termini di sicurezza, precisione, affidabilità e robustezza nel nostro laboratorio di collaudo all'avanguardia. Inoltre, i prodotti Beha-Amprobe che misurano l'elettricità sono riportati da un laboratorio di sicurezza di terze parti, UL o CSA. Questo sistema garantisce che i prodotti Beha-Amprobe soddisfino o eccedano i requisiti delle normative sulla sicurezza e funzioneranno in un ambiente rigido, professionale per molti anni.





Acqua, acque reflue e fognature



Centrali di fornitura elettrica



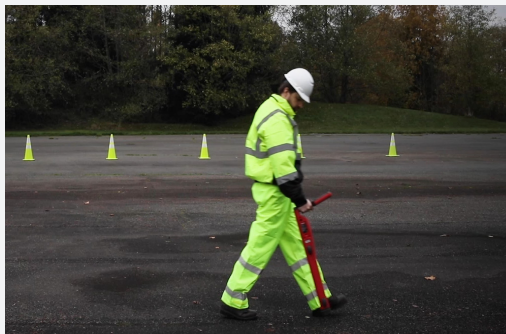
Cantieri



Trasporti



Manutenzione impianti esterni



A chi serve UAT-505-EUR?

- Ingegneri del settore delle acque/ acque reflue
- Tubisti
- Idraulici
- Imprenditori edili
- Tecnici addetti all'assistenza a domicilio
- Ispettori
- Ingegneri civili
- Ispettori incaricati

Identifica tubi, cavi e fili interrati

Beha-Amprobe UAT-505-EUR scopre l'ubicazione di sottoservizi come fognature, linee elettriche e condotte idriche fino a 30 m di profondità, con una misurazione accurata della profondità fino a 6 m quando è collegato al trasmettitore. Il trasmettitore funziona con un segnale di frequenza di 33 kilohertz (kHz), che fornisce i risultati più affidabili per molte applicazioni di localizzazione. Il kit è fornito con cavi di collegamento e pinze a coccodrillo per collegare il trasmettitore al tubo o al cavo/filo interrato non sotto tensione da tracciare.

Funzionalità avanzate per ogni situazione

UAT-505-EUR può essere utilizzato in diverse modalità per una tracciatura ottimale in molte situazioni.

Ricevitore

- La **modalità Elettrica** individua i cavi sotto tensione con una frequenza di 50/60 Hz. Il ricevitore da solo rileva i campi elettromagnetici emessi da linee sotto tensione interrate che conducono corrente elettrica.
- La **modalità Radio** utilizza il ricevitore per rilevare le onde radio provenienti da torri cellulari, stazioni radio, ecc., che sono captate e trasportate da oggetti metallici interrati, come cavi o tubi.



Contenuti del kit UAT-505-EUR

	UAT-505-EUR
Ricevitore UAT-600-RE	1
Trasmettitore UAT-500-TE	1
Custodia per il trasporto CC-UAT-500-EUR	1
Kit di conduttori TL-UAT-500*	1
Batterie 1,5 V AA (IEC LR6) (ricevitore)	6
Batterie 1,5 V D (IEC LR20) (trasmettitore)	4
Manuale dell'utente	1

* Il kit di puntali TL-UAT-500 include:

- Conduttore verde con pinza a coccodrillo verde staccabile
- Conduttore grigio con pinza a coccodrillo grigio fissa, non staccabile
- Picchetto

Ricevitore + trasmettitore

- La **modalità induzione** utilizza il trasmettitore per indurre in wireless un segnale a un tubo, cavo o filo interrato. Il ricevitore rileva quindi il segnale trasportato dall'utilità interrata.
- In **modalità Collegamento diretto dei puntali**, utilizzando i puntali, il trasmettitore è collegato ai cavi interrati non sotto tensione o alle utenze (a condizione che sia disponibile un punto di accesso all'utilità). Il trasmettitore invia quindi un segnale lungo il cavo o il tubo.*
- Se non è possibile accedere a un cavo per creare un contatto elettrico, o non è sicuro farlo, la **pinza di segnale** opzionale fornisce un metodo efficiente e sicuro per applicare un segnale di localizzazione a un cavo.

UAT-505-EUR può anche tracciare tubi non metallici in modalità **Induzione o Collegamento diretto dei puntali**. Alcuni di questi tubi incorporano tracce metalliche che condurranno il segnale per il tracciamento. Per i tubi che non incorporano tracce metalliche, utilizzare un nastro conduttivo.

*Nota:

Il trasmettitore UAT-500-TE **non deve mai** essere collegato a un circuito sotto tensione.

In questo caso, utilizzare il **trasmettitore UAT-600-TE** Beha-Amprobe che possiede la classificazione di sicurezza e può essere utilizzato in sicurezza per il collegamento a circuiti sotto tensione fino a CAT IV 600 V.



Confronto kit per localizzazione di sottoservizi Beha-Amprobe

	UAT-505-EUR	UAT-610-EUR	UAT-620-EUR
Classificazione CAT	-	CAT IV 600 V	CAT IV 600 V
Frequenza del trasmettitore (collegamento diretto)	33 kHz	8 kHz e 33 kHz	8 kHz e 33 kHz
Collegamento diretto a circuiti sotto tensione	-	•	•
Tracciamento di circuiti non sotto tensione	•	•	•
Pinza di segnale inclusa	-	-	•



Specifiche

	Ricevitore UAT-600-RE	Trasmittitore UAT-500-TE
Tensione di esercizio	Da 0 a 600 V	Solo circuiti non sotto tensione per la modalità Collegamento diretto
Frequenza di trasmissione	-	33 kHz
Modalità di tracciamento	Tracciamento attivo: 33 kHz (32,768 Hz) e 8 kHz (8,192 Hz) Tracciamento passivo: 50 / 60 Hz e Radio	Non in tensione: Modalità di Induzione Modalità Collegamento diretto Modalità Pinza
Potenza di uscita in modalità di trasmissione	-	Max 1 Watt
Tensione di uscita	-	Max 35 V rms
Corrente di uscita	-	Max 100 mA rms
Modalità di localizzazione	Picco e Nullo	-
Regolazione della sensibilità (controllo del guadagno)	•	-
Misurazione della profondità	Fino a 6 m (20 piedi)	-
Precisione della misurazione della profondità	Da 0,1 m (4 pollici) a 3 m (10 piedi): ± 3 % Da 3 m (10 piedi) a 6 m (20 piedi): ± 5 %	-
Sensibilità a 1 m (tipica)	Potenza: 2 mA Radio: 20 µA 8 kHz: 5 µ A33 kHz: 5 µA	-
Illuminazione display	Automatico	-
Indicazione visiva del segnale	-	Due LED che indicano il segnale LO (basso) e HI (alto)
Indicazione audio del segnale	Aumenta in prossimità del segnale	Modalità segnale continuo: Suono continuo Modalità segnale intermittente: Suono intermittente veloce
Ricevitore compatibile		Ricevitore UAT-600-RE
Trasmittitore compatibile	Trasmittitore UAT-500-TE e UAT-600-TE	
Accessori compatibili		Pinza a segnale induttivo SC-600-EUR Set di conduttori TL-UAT-500
Display	Display LCD 109 mm (4,3 pollici), 320 x 240 B/N, per esterni con illuminazione automatica	
Frequenza di aggiornamento	Immediato	
Temperatura e umidità di funzionamento	Da -20° C a 50° C (da -4° F a 122° F), ≤90% RH	Da -20° C a 50° C (da -4° F a 122° F), ≤80% RH
Temperatura e umidità di immagazzinamento	Da -40° C a 60° C (da -40° F a 140° F), ≤90% RH	Da -40° C a 60° C (da -40° F a 140° F), ≤80% RH
Altitudine d'esercizio	<2000 m (<6561 piedi)	<2000 m (<6561 piedi)
Grado di inquinamento	2	2
Classificazione IP	IP54	IP54
Prova di caduta	1 m (3,28 piedi)	
Alimentazione	Sei (6) batterie alcaline AA 1,5 V	Quattro (4) batterie alcaline a celle D 1,5 V
Spegnimento automatico	15 minuti di inattività Si spegnerà automaticamente dopo 15 minuti se non è premuto alcun tasto	
Durata batteria	Circa. 35 ore a 21° C (70° F) (tipico)	Circa. 12 ore a 21° C (70° F) (tipico)
Indicazione di batteria scarica	Simbolo attivo nell'angolo in alto a destra della schermata	Entrambi i LED LO e HI lampeggiano ogni 1,5 secondi e il segnale acustico è emesso ogni 1,5 secondi
Categoria di misurazione	CAT IV 600 V	-
Omologazioni		
Conformità di sicurezza	IEC 61010-1, IEC 61010-2-033 CSA/UL 61010-1, CSA/UL 61010-2-033	IEC 61010-1, CSA/UL 61010-1, IEC 61010-031, CSA/UL 61010-031 (conduttori)
Compatibilità elettromagnetica	IEC 61326-1 Corea (KCC): Apparecchiature di classe A (apparecchiature industriali di radiodiffusione e comunicazione) [1] [1] Questo prodotto soddisfa i requisiti per le apparecchiature industriali a onde elettromagnetiche (Classe A) e il venditore o l'utente deve prenderne atto. Questa apparecchiatura è destinata ad essere utilizzata in ambienti aziendali e non deve essere utilizzata in ambienti domestici.	IEC 61326-1 Corea (KCC): Apparecchiature di classe A (apparecchiature industriali di radiodiffusione e comunicazione) [1] [1] Questo prodotto soddisfa i requisiti per le apparecchiature industriali a onde elettromagnetiche (Classe A) e il venditore o l'utente deve prenderne atto. Questa apparecchiatura è destinata ad essere utilizzata in ambienti aziendali e non deve essere utilizzata in ambienti domestici.
Dimensioni (A x P x L)	Circa 302 x 120 x 779 mm (11,9 x 4,7 x 30,7 pollici)	Circa 460 x 90 x 65 mm (18,1 x 3,5 x 2,6 pollici)
Peso	Circa. 1,9 kg (4,2 libbre) (batterie installate)	Circa. 1,77 kg (3,9 libbre) (batterie installate)

Conduttori TL-UAT-500

	Conduttori TL-UAT-500
Tensione e corrente di esercizio	50 V max, 1 A
Lunghezza conduttori	3,5 m (11,5 piedi)
Trasmittitore compatibile	Trasmittitore UAT-500-TE
Temperatura e umidità di funzionamento	Da -20° C a 50° C (da -4° F a 122° F), ≤80% RH
Temperatura e umidità di immagazzinamento	Da -40° C a 60° C (da -40° F a 140° F), ≤80% RH
Altitudine d'esercizio	<2000 m (<6561 piedi)
Grado di inquinamento	2
Omologazioni	
Conformità di sicurezza	IEC 61010-031, CSA/UL 61010-031
Dimensioni (A x P x L)	Circa 230 x 90 x 80 mm (9 x 3,5 x 3,1 pollici)
Peso	Circa 0,5 kg (1,1 libbre)



Il kit di conduttori TL-UAT-500 include: Puntale verde con morsetto a coccodrillo verde staccabile, Puntale grigio con morsetto a coccodrillo grigio fisso (non removibile), Picchetto di messa a terra

Accessori optional

Forcella-A localizzatore di guasto a terra AF-600-EUR,
Trasmettitore UAT-600-TE, Pinza di segnale SC-600-EUR,
Prolunga puntale TL-600-25M



Rileva guasti a terra su cavi e tubi

Display LCD con illuminazione automatica per visualizzare chiaramente in piena battuta di sole

Forcella-A localizzatore di guasto a terra AF-600-EUR

- **Identifica** qualsiasi punto di perdita attorno a un cavo
- **Dove l'utilità è a diretto contatto con il terreno, individua** guasti a terra di cavi e fili, difetti della guaina o difetti del rivestimento delle tubazioni
- **Trova il punto esatto** in cui il metallo tocca il suolo e c'è dispersione di corrente, ruggine o difetti della guaina ad esempio, creando rumore su un cavo
- **La tecnologia avanzata e l'elaborazione del segnale digitale rendono il processo di individuazione rapido, preciso e chiaro:**
 - **La Bussola** dotata di intensità di campo del guasto, espressa in forma numerica, indica la direzione del guasto
 - **La freccia sinistra e destra, sensibili alla distanza**, guidano l'utente a seguire con precisione il percorso dell'utilità interrata
 - **Il controllo automatico del guadagno** rileva rapidamente il segnale di tracciamento e regola con precisione la sensibilità della Forcella-A
 - **Controlli del volume regolabili**

Forcella-A AF-600-EUR	
Modalità di tracciamento (non sotto tensione)	8 kHz
Modalità di localizzazione	Localizzazione della dispersione a terra
Sensibilità (tipica)	Modalità di localizzazione del cavo a 1 metro di profondità: 10 uA Modalità di localizzazione dei guasti: guasti fino a 2 MΩ
Illuminazione display	Automatico
Indicazione audio	L'altoparlante indica la direzione sinistra/destra con un suono intermittente/continuo
Trasmettitore compatibile	Trasmettitore UAT-600-TE
Display	Display LCD per esterni da 1,28 pollici, 128 x 128 BW con illuminazione automatica
Frequenza di aggiornamento	Immediato
Temperatura e umidità di funzionamento	Da -20° C a 50° C (da -4° F a 122° F), ≤90% RH
Temperatura e umidità di immagazzinamento	Da -40° C a 60° C (da -40° F a 140° F), ≤90% RH
Altitudine d'esercizio	<2000 m (<6561 piedi)
Grado di inquinamento	2
Resistenza all'acqua e alla polvere	IP54
Prova di caduta	1 m (3,28 piedi)
Alimentazione	(6) batterie alcaline AA 1,5 V
Spegnimento automatico	15 minuti di inattività
Durata batteria	Circa. 60 ore a 21° C (70° F) (tipico)
Certificazioni	
Conformità di sicurezza	IEC 61010-1, CSA/UL 61010-1
Dimensioni (A x P x L)	Circa 355 x 230 x 120 mm (14 x 9 x 4,7 pollici)
Peso	Circa. 1,9 kg (4,2 libbre) (batterie installate)

La **Forcella-A AF-600-EUR** include: Ricevitore Forcella-A, (6) batterie 1,5 V AA (IEC LR6), custodia per il trasporto, Manuale d'uso



Trasmettitore UAT-600-TE

Questo trasmettitore intuitivo seleziona automaticamente la funzione di localizzazione corretta in base all'accessorio collegato, inoltre è possibile selezionare le frequenze 8/33 kHz.

Trasmettitore UAT-600-TE	
Categoria di misurazione	CAT IV 600 V
Tensione/corrente di esercizio	Da 0 a 600 V
Frequenza di esercizio/modalità di tracciamento	Circuito sotto tensione Modalità Induzione: 33 kHz Modalità Collegamento diretto: 8 kHz e 33 kHz Modalità Pinza: 8 kHz e 33 kHz Circuito non sotto tensione Modalità Induzione: 33 kHz Modalità Collegamento diretto: 8 kHz, 33 kHz, A-Lo/A-Hi Forcella-A: 8 kHz Modalità Pinza: 8 kHz e 33 kHz
Potenza di uscita in modalità di trasmissione	Max 3 Watt
Tensione di uscita	Max 50 V rms
Corrente di uscita	Max 250 mA rms, corrente costante in 5 fasi
Misurazione della tensione di rete	0 V - 600 V, 50 Hz - 60 Hz Risoluzione: 1 V, Precisione: ± 10%
Misurazione della resistenza (Circuito non sotto tensione)	Da 0 Ω a 999 kΩ Portata: Da 0 Ω a 999 Ω (risoluzione: 5 Ω) Portata: Da 1 kΩ a 999 kΩ (risoluzione: 1 kΩ) Precisione: ± 10%
Avviso di tensione di rete pericolosa in uscita	≥30 Vrms
Avviso tensione di rete pericolosa	≥30 Vrms
Temperatura e umidità di funzionamento	Da -20° C a 50° C (da -4° F a 122° F), ≤90% RH
Temperatura e umidità di immagazzinamento	Da -40° C a 60° C (da -40° F a 140° F), ≤90% RH
Altitudine d'esercizio	<2000 m (<6561 piedi)
Grado di inquinamento	2
Resistenza all'acqua e alla polvere	IP54
Prova di caduta	1 m (3,28 piedi)
Certificazioni	
Conformità di sicurezza	IEC 61010-1, IEC 61010-2-033 CSA/UL 61010-1, CSA/UL 61010-2-033 IEC 61010-031, CSA/UL 61010-031 (conduttori)
Dimensioni (A x P x L)	Circa 355 x 230 x 120 mm (14 x 9 x 4,7 pollici)
Peso	Circa. 3,2 kg (7 libbre) (batterie installate)



Pinza a segnale induttivo SC-600-EUR

La pinza di segnale opzionale fornisce un metodo efficiente e sicuro per applicare un segnale di localizzazione a un cavo, consentendo al trasmettitore di indurre un segnale attraverso l'isolamento nei cavi o nelle tubature. La pinza funziona solo su circuiti chiusi a bassa impedenza.

Pinza a segnale induttivo SC-600-EUR	
Categoria di misurazione	CAT IV 600 V
Tensione/corrente di esercizio	Da 0 a 600 V, 100 A max
Frequenza di esercizio/modalità di tracciamento	33 kHz e 8 kHz
Uscita tensione del segnale (nominale)	23 Vrms a 8 kHz, 30 Vrms a 33 kHz
Temperatura e umidità di funzionamento	Da -20° C a 50° C (da -4° F a 122° F), ≤90% RH
Temperatura e umidità di immagazzinamento	Da -40° C a 60° C (da -40° F a 140° F), ≤90% RH
Altitudine d'esercizio	<2000 m (<6561 piedi)
Grado di inquinamento	2
Resistenza all'acqua e alla polvere	IP54
Prova di caduta	1 m (3,28 piedi)
Certificazioni	
Conformità di sicurezza	IEC 61010-1, IEC 61010-2-033 CSA/UL 61010-1, CSA/UL 61010-2-033
Dimensioni (A x P x L)	Circa 295 x 180 x 37 mm (11,6 x 7,1 x 1,4 pollici)
Peso	Circa. 0,85 kg (1,91 libbre)

Prolunga puntale TL-600-25M

TL-600-25M	
Descrizione	Prolunga puntale, 25 m (80 piedi)