

# IRC-120-EUR Termocamera

## Tecnologia termografica punta e scatta per professionisti

La termocamera IRC-120-EUR Beha-Amprobe, progettata per i professionisti, è dotata di funzionalità punta e scatta, per fornire un'immagine visiva della mappa termica che consente una identificazione rapida e precisa dei problemi legati alle temperature. Manutenzione preventiva e risoluzione dei problemi in collegamenti elettrici, HVAC, applicazioni meccaniche ed automobilistiche. Acquisizione e download delle immagini termografiche con scheda SD inclusa.

Sovrapposizione delle immagini di mappe termiche a infrarossi

Misurazione della temperatura a punto singolo

Marcatori di punti caldi e freddi

Torcia (o luce UV: UV)

Puntamento laser



Icona della batteria

Scheda SD

Emissività regolabile



## Caratteristiche

- **Sovrapposizione di mappe termiche a infrarossi** allo 0%, 25%, 50%, 75% e 100%
- **Acquisizione e download** delle immagini termografiche con scheda SD
- **Puntamento laser** che consente di localizzare i punti di misura della temperatura
- **Torcia incorporata** che illumina le zone scure
- **Luce UV** per identificare le perdite
- **Tre tavolozze colori selezionabili** (scala di grigi, hot iron e rainbow)
- **Misurazione della temperatura a punto singolo** e senza messa a fuoco
- **Misurazione IR** rapporto distanza/punto 20:1
- **Emissività regolabile** da 0,10 a 1,00
- **Funzione di spegnimento automatico**
- **°C e °F selezionabile**
- **Navigazione intuitiva dello schermo tramite joystick** per l'accesso ai menu e alle impostazioni
- **Marcatori di punti caldi e freddi** che identificano istantaneamente i punti più caldi e più freddi



### Certificazioni di sicurezza

Tutti gli strumenti Beha-Amprobe, tra cui il modello IRC-120-EUR Beha-Amprobe, sono rigorosamente testati nei nostri laboratori tecnologicamente all'avanguardia, per garantire sicurezza, precisione, affidabilità e robustezza. Inoltre, i prodotti Beha-Amprobe per la misurazione dell'elettricità sono certificati da un laboratorio di terzi per la sicurezza, UL o CSA. Questo sistema assicura che i prodotti Beha-Amprobe soddisfino o superino le normative di sicurezza, mantenendo la loro operatività negli ambienti impegnativi e professionali per molti anni.

IRC-120-EUR  
Termocamera





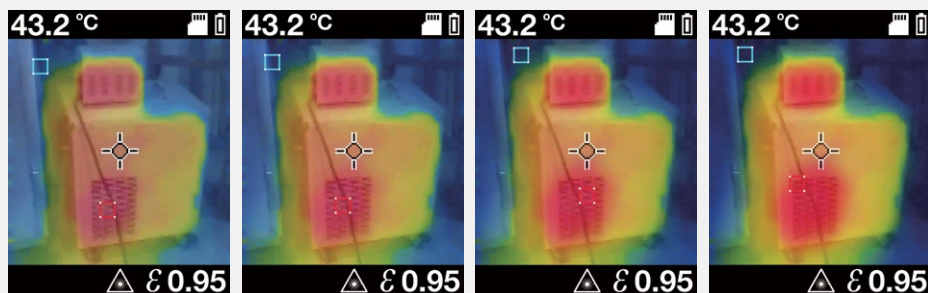
## Applicazioni

- **Manutenzione preventiva** di impianti elettrici, HVAC, meccanici e automobilistici
- **Identificazione di problemi relativi alla temperatura** per collegamenti elettrici e motori
- **Verifica rapida** di funzionalità e prestazioni nei sistemi HVAC
- **Individuazione di punti di perdita del calore** nell'isolamento degli edifici, per risparmiare costi dell'energia

## Settori

- **Manutenzione di impianti commerciali**
- **Diagnostica degli edifici**
- **Reti di distribuzione di elettricità, acqua e gas**
- **Manutenzione di auto**

## Sovrapposizione delle immagini di mappe termiche a infrarossi



Modalità sovrapposizione 25%    Modalità sovrapposizione 50%    Modalità sovrapposizione 75%    Modalità sovrapposizione 100%



## Tabella comparativa

Caratteristiche	IRC-110-EUR	IRC-120-EUR
Fotocamera digitale integrata	•	•
Sovrapposizione di mappe termiche ad infrarossi	•	•
Marcatori di punti caldi e freddi	•	•
Marcatore del punto singolo	•	•
Spegnimento automatico	•	•
Senza messa a fuoco	•	•
Tavolozze colori selezionabili	•	•
Unità di misura della temperatura selezionabili	•	•
Rapporto distanza/punto 20:1	•	•
Emissività regolabile	•	•
Capacità di memoria	•	•
Puntatore laser	•	•
Torcia	•	•
Luce UV	•	•



## Dati tecnici

Caratteristiche	IRC-110-EUR	IRC-120-EUR
Fotocamera digitale integrata	•	•
Sovrapposizione di mappe termiche ad infrarossi	Cinque livelli di sovrapposizione: 0%, 25%, 50%, 75%, 100%	Cinque livelli di sovrapposizione: 0%, 25%, 50%, 75%, 100%
Tavolozza colori	Scala di grigi, Hot Iron, Rainbow	Scala di grigi, Hot Iron, Rainbow
Campo visivo	33 ° x 33 °	33 ° x 33 °
Sistema di messa a fuoco	Senza messa a fuoco	Senza messa a fuoco
Range di temperatura IR	Da -10 °C a 500 °C	Da -10 °C a 500 °C
Rapporto distanza/punto (D:S)	20:1	20:1
Emissività	Da 0,10 a 1,00	Da 0,10 a 1,00
Risoluzione del display	0,1 °C	0,1 °C
Marcatori di punti caldi e freddi	•	•
Marcatore del punto singolo	•	•
Unità di misura della temperatura	°C e °F selezionabile	°C e °F selezionabile
Capacità di memoria	-	•
Puntamento laser	-	•
Torcia	-	•
Luce UV	-	•
Spegnimento automatico	•	•

Specifiche in dettaglio	
Luce UV	5 LED blue
Torcia	4 LED
Puntatore laser	Cerchio/punto/punto laser centrale, uscita < 1 mW, lunghezza d'onda 650 nm
Misura delle temperature	SI, punto singolo
Range di temperatura	Da -10 °C a 500 °C
Precisione IR (geometria di calibrazione con temperatura ambiente pari a 23 °C ± 2 °C)	≥ 0 °C ± 2 °C o ± 2% della misura, a seconda del valore maggiore
Risoluzione del display	0,1 °C
Ripetibilità IR	±0,8% della misura o ±1 °C a seconda del valore maggiore
Coefficiente di temperatura	± 0,1 °C/°C o ± 0,1 %/°C della misura, a seconda del valore maggiore
Distanza dal punto	20:1
Diametro minimo del punto di misura	8 mm
Tempo di risposta (95%)	< 125 ms
Risposta spettrale	Da 8 µm a 14 µm
Emissività	Regolabile in modo digitale da 0,10 a 1,00 per 0,01
Immagine visiva con sovrapposizione della mappatura termica a raggi infrarossi	Cinque modalità di sovrapposizione (0%, 25%, 50%, 75% e 100%)
Risoluzione immagine visiva	16.384 pixel (128 x 128 pixel) (interpolazione pixel)
Risoluzione rilevatore ad infrarossi	32 x 32 pixel
Campo visivo	33 ° x 33 °
Sensibilità termica	150 mK
Sistema di messa a fuoco	Senza messa a fuoco
Tavolozze immagini	Scala di grigi (bianco caldo), Hot Iron e Rainbow
Marcatore di punti caldi e freddi	SI
Marcatore del punto singolo	SI
Display	TFT da 1,77" a colori con 128 x 160 pixel
Memorizzazione dati	Dimensione immagine memorizzata: 124 x 160 pixel, dimensioni file immagine: tipiche 40 KB, capacità di memorizzazione immagini stimata su scheda SD da 2 G: circa 50.000
Temperatura e umidità operativa	Da 0 °C a 50 °C, dal 10% al 90 % RH senza condensa a 30 °C
Temperatura di stoccaggio	Da -20 °C a 60 °C senza batterie
Allineamento immagine visiva e IR effettiva	≥ 25,4 cm, Ottimale per 1 m
Puntamento laser al centro dell'immagine visiva	≥ 45 cm tipico
Puntamento laser al centro del campo UV	Circa 45 cm tipico
Altitudine operativa e di immagazzinaggio	< 2000 m
A prova di caduta	1,2 m
Vibrazioni e urti	IEC 60068-2-6, 2.5g, da 10 a 200 Hz, IEC 60068-2-27, 50g 11ms
Alimentazione	Tre (3) batterie alcaline AA IEC LR6 1,5 V
Durata della batteria	8 ore con display attivo (valore tipico): 150 mA (valore tipico)
Spegnimento automatico	Modalità selezionabili: OFF, 1 minuto, 2 minuti, 5 minuti e 10 minuti
Certificazioni dell'ente competente	
Conformità alle norme di sicurezza laser	IEC 60825-1, Classe 2 EN 61326-1
Compatibilità elettromagnetica	Corea (KCC): Apparecchiatura di classe A (broadcasting industriale e apparecchiature di comunicazione) <sup>11</sup> <sup>11</sup> Questo prodotto soddisfa i requisiti per le apparecchiature industriali (Classe A) a onde elettromagnetiche e il venditore o l'utente deve prenderne nota. Questo apparecchio è destinato all'uso in ambienti aziendali e non deve essere usato in abitazioni private.
Dimensioni (A x P x L)	Circa 185 x 54 x 104 mm
Peso	Circa 0,29 kg

**Incluso:** Scheda micro SD da 2 G (installata), adattatore per scheda SD standard, 3 batterie AA da 1,5 V, cinturino da polso e manuale d'uso