

IRC-120-EUR Warmtebeeldcamera

Warmtebeeldtechniek met point-and-shoot technologie voor professionals

De Beha-Amprobe IRC-120-EUR warmtebeeldcamera, ontwikkeld voor de professional, is uitgerust met point-and-shoot functionaliteit om u een visueel warmtebeeld te geven voor een snelle en nauwkeurige identificatie van temperatuurgerelateerde situaties. Preventief onderhoud uitvoeren en storing zoeken in elektrische aansluitingen en HVAC-, mechanische en automotive-toepassingen. Registreren en downloaden van warmtebeelden met behulp van bijgeleverde SD-kaart.



Functies en kenmerken

- **Combinatie van visuele beelden en infrarood-warmtebeelden** op 0%, 25%, 50%, 75% en 100%
- **Registreren en downloaden** van warmtebeelden met behulp van SD-kaart
- **Laserrichtsysteem** helpt precies te richten bij temperatuurmetingen
- **Ingebouwde zaklamp** verlicht donkere gebieden
- **UV-lampje** herkent lekken
- **Drie selecteerbare kleurenpaletten** (grijstinten, roodverhit ijzer en regenboog)
- **Middelpuntstemperatuurmeting** en zonder scherpstellen
- **IR-meting** - verhouding afstand tot meetoppervlak 20:1
- **Instelbare emissiviteit** van 0,10 tot 1,00
- **Automatische uitschakelfunctie**
- **Instelling van °C of °F**
- **Intuïtieve joystick-navigatie** naar het menu en de instellingen op het scherm
- **Warm- en koudmarkeringen** - Spoor onmiddellijk de warmste en koudste plekken op



Combinatie van visueel en infrarood-warmtebeeld

Middelpuntstemperatuurmeting

Warm- en koudmarkeringen

Zaklamp (of UV-lampje: UV)

Laserrichter

Batterijniveau

SD-kaart

Instelbare emissiviteit

IRC-120-EUR
Warmtebeeldcamera



Veiligheids-certificering

Alle Beha-Amprobe-instrumenten, inclusief de Beha-Amprobe IRC-120-EUR, worden in ons geavanceerde testlaboratorium uitgebreid getest op veiligheid, nauwkeurigheid, betrouwbaarheid en robuustheid. Daarnaast worden Beha-Amprobe-producten voor het meten van elektriciteit geregistreerd door een onafhankelijk veiligheidslaboratorium, UL of CSA. Dit systeem zorgt ervoor dat Beha-Amprobe-producten voldoen aan de veiligheidsvereisten of deze overtreffen, en vele jaren gebruikt kunnen worden in zware, professionele omgevingen.



Toepassingen

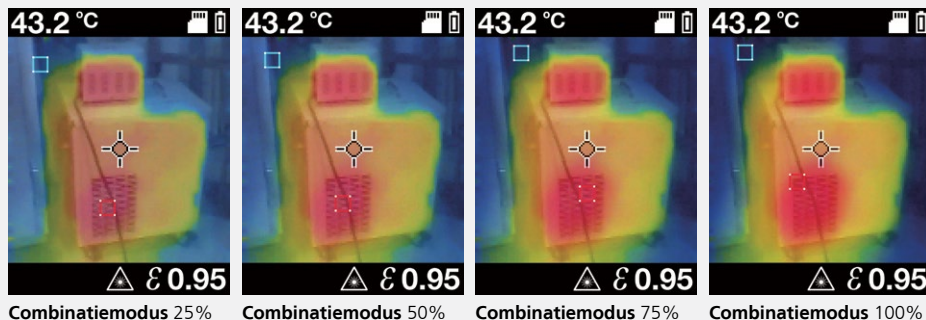
- Voer preventief onderhoud uit aan elektrische, HVAC-, mechanische en automotive-systemen
- Identificeer temperatuurgerelateerde situaties bij elektrische verbindingen en motoren
- Verifieer snel HVAC-functionaliteit en prestatie
- Lokaliseer plaatsen van warmteverlies op de isolatie van gebouwen om te besparen op energiekosten

Branches

- Commercieel installatieonderhoud
- Gebouwdiagnose
- Nutsbedrijven (elektriciteit, water, gas)
- Auto-onderhoud



Combinatie van visueel en infrarood-warmtebeeld






Vergelijkingstabel

Functies en kenmerken	IRC-110-EUR	IRC-120-EUR
Ingebouwde digitale camera	•	•
Combinatie van visueel beeld en infrarood-warmtebeeld	•	•
Warm- en koudmarkeringen	•	•
Middelpuntmarkering	•	•
Automatische uitschakeling	•	•
Zonder scherpstellen	•	•
Selecteerbare kleurenpaletten	•	•
Selecteerbare temperatuureenheden	•	•
Afstand tot meetoppervlak 20:1	•	•
Instelbare emissiviteit	•	•
Geheugenopslag		•
Laserrichter		•
Zaklamp		•
UV-lampje		•

Specificaties

Kenmerken	IRC-110-EUR	IRC-120-EUR
Ingebouwde digitale camera	•	•
Overlay-functie voor infrarood-warmtebeelden	Vijf combinatiemodi: 0%, 25%, 50%, 75%, 100%	Vijf combinatiemodi: 0%, 25%, 50%, 75%, 100%
Kleurenpaletten	Grijstinten, roodverhit ijzer en regenboog	Grijstinten, roodverhit ijzer en regenboog
Doorsnede van het aftastoppervlak	33 ° x 33 °	33 ° x 33 °
Scherpstelsysteem	Zonder scherpstellen	Zonder scherpstellen
IR-temperatuurbereik	-10 °C tot 500 °C (14 °F tot 932 °F)	-10 °C tot 500 °C (14 °F tot 932 °F)
Verhouding tussen afstand en meetoppervlak (D:S, Distance to Spot)	20:1	20:1
Emissiviteit	0,10 tot 1,00	0,10 tot 1,00
Displayresolutie	0,1 °C/0,2 °F	0,1 °C/0,2 °F
Warm- en koudmarkeringen	•	•
Middelpuntsmarkering	•	•
Temperatuureenheden	Instelbare temperatuurschaal (°C/°F)	Instelbare temperatuurschaal (°C/°F)
Geheugenopslag	–	•
Laserrichter	–	•
Zaklamp	–	•
UV-lampje	–	•
Automatische uitschakeling	•	•

Gedetailleerde specificaties	
UV-lampje	5 blauwe LED's
Zaklamp	4 LED's
Laserrichter	Cirkel/punt/middelpuntslaser, uitgangsvermogen < 1 mW, golflengte 650 nm
Temperatuurmetering	Ja, centraal meetpunt
Temperatuurbereik	-10 °C tot 500 °C (14 °F tot 932 °F)
IR-nauwkeurigheid (kalibratiegeometrie bij omgevingstemperatuur 23 °C ± 2 °C)	≥ 0 °C (≥ 32 °F): ± 2 °C (± 4 °F) of ± 2 % van uitlezing, welke van beide het grootst is
Displayresolutie	0,1 °C/0,2 °F
IR-reproduceerbaarheid	± 0,8 % van uitlezing of ± 1 °C (± 2 °F), welke van beide het grootst is
Temperatuurcoëfficiënt	0,1 °C/°C of ± 0,1 %/°C van uitlezing, welke van beide het grootst is
Afstand tot meetoppervlak	20:1
Minimumgrootte van het meetoppervlak	8 mm (0,32 inch)
Reactietijd (95%)	< 125 ms
Spectrale respons	8 µm tot 14 µm
Emissiviteit	Digitaal in te stellen (van 0,10 tot 1,00 in stappen van 0,01)
Visueel beeld met overlay-functie voor infrarood-warmtebeelden	Vijf combinatiemodi (0%, 25%, 50%, 75% en 100%)
Resolutie van visuele beelden	16.384 pixels (128 x 128 pixels) (interpolatie-pixels)
Resolutie van IR-detector	32 x 32 pixels
Doorsnede van het aftastoppervlak	33 ° x 33 °
Warmtegevoeligheid	150 mK
Scherpstelsysteem	Zonder scherpstellen
Beeldpaletten	Grijstinten (warm wit), roodverhit ijzer en regenboog
Warm- en koudmarkering	Ja
Middelpuntsmarkering	Ja
Display	1,77 inch kleuren-TFT met 128 x 160 pixels
Gegevensopslag	Grootte van opgeslagen beeld: 124 x 160 pixels, grootte van beeldbestand: normaal 40 KB, geschat aantal opgeslagen beelden op een SD-kaart van 2 G: ca. 50.000
Bedrijfstemperatuur en vochtigheid	0 °C tot 50 °C, 10% tot 90% RV niet-condenserend bij 30 °C
Opslagtemperatuur	-20 °C tot 60 °C (-4 °F tot 140 °F) (zonder batterij)
Visueel tot IR-effectieve beelduitlijning	≥ 25,4 cm (10 inch), optimaal voor 1 m
Laserrichtingsysteem voor centreren van het visuele beeld	≥ 45 cm (18 inch), normaliter
Laserpointer voor centreren van het UV-veld	Ca. 45 cm (18 inch), normaliter
Bedrijfs- en opslaghoogte	<2000 m
Bestand tegen vallen	1,2 m (4 ft)
Schokbestendigheid en trillingsvastheid	IEC 60068-2-6, 2,5 g, 10 tot 200 Hz, IEC 60068-2-27, 50 g 11 ms
Voeding	Drie (3) 1,5 V AA IEC LR6-alkalinebatterijen
Gebruiksduur batterij	8 uur met display AAN (normaal) Stroomverbruik: 150 mA (normaal)
Automatische uitschakeling	Instelbare modi: UIT, 1 minuut, 2 minuten, 5 minuten en 10 minuten
Goedkeuring door instanties	  
Laserveiligheidsspecificatie	IEC 60825-1, klasse 2 EN 61326-1
Elektromagnetische compatibiliteit	Korea (KCC): Apparatuur van klasse A (industriële zend- en communicatieapparatuur) ^[1] ^[1] Dit product voldoet aan de vereisten voor industriële (klasse A) elektromagnetische stralingsapparatuur, en de verkoper en gebruiker dienen hiermee rekening te houden. Deze apparatuur is bedoeld voor gebruik in zakelijke omgevingen en is niet bestemd voor thuisgebruik.
Afmetingen (H x B x L)	Ong. 185 x 54 x 104 mm (7,3 x 2,1 x 4,1 inch)
Gewicht	Ca. 0,29 kg

Inclusief: 2 G micro-SD-kaart (geïnstalleerd), standaard SD-kaartadapter, 3 x 1,5 V AA batterijen, polsband en gebruikershandleiding