

## AT-6010-EUR Sada zdokonaleného vyhledávače vedení Advanced Wire Tracer Kit

# Zjednodušuje vyhledávání vedení

Ještě nikdy nebylo snadnější a bezpečnější vyhledat vodiče, jističe a pojistky bez napětí a pod napětím, jako nyní se sadou zdokonaleného vyhledávače vedení AT-6010-EUR Advanced Wire Tracer. Je-li vysílač připojen k obvodu, přijímač snadno detekuje signál ve vedení nebo v kabelech za zdmi, stropy a podlahami. Vysílač pracuje s elektrickými obvody bez napětí a pod napětím až do 600 V AC/DC v elektrických prostředích kategorie I až III a umožňuje pracovat přímo na obvodu pod napětím, aniž by bylo třeba vypínat připojené vybavení. Snímač také využívá funkce režimu signálu High pro všeobecné sledování a režim smyčky navržený speciálně k vyhledávání zkratů; dále používá dvě optimální frekvence sledování, které se aktivují automaticky na základě detekovaného napětí.

### Vlastnosti

- **Velká LCD obrazovka přijímače** se dvoumístným zobrazením hodnot, sloupcovým grafem a zvukovou indikací ke snadnému stanovení místa vedení
- **Jednoduché ovládání vysílače jedním tlačítkem**
- **Kompatibilní s příslušenstvím signálových kleští CT-400-EUR** k indukovaní signálu pro sledování na kabelu, pokud není přístup k holým vodičům

### Hlavní aplikace

- Sledování vodičů pod napětím a bez napětí vodičů
- Identifikace jističů a pojistek

### Speciální aplikace

- Připojení k obvodům chráněným RCD
- Vyhledání přerušených a rozpojených vedení
- Vyhledání zkratů
- Sledování vodičů v kovových potrubích
- Sledování nekovových trubek a potrubí
- Sledování stíněných vodičů
- Sledování podzemních vodičů
- Sledování nízkonapěťových vodičů a datových kabelů
- Uspořádání vodičů ve svazku
- Mapování obvodu s měřicími kabely
- Jističe drah v systémech se stmívači světla
- Signálové kleště – obvody s uzavřenou smyčkou
- Signálové kleště – mapování obvodů





Signálové kleště CT-400-EUR jsou volitelným příslušenstvím, nejsou součástí sady AT-6010-EUR.

## Funkce a specifikace

Vlastnosti	Přijímač AT-6010-RE	Vysílač AT-6010-TE	Signálové kleště SC-400-EUR
Kategorie měření	CAT III 600 V	CAT III 600 V	CAT IV 600 V, CAT III 1 000 V
Provozní napětí	0 až 600 V AC/DC	0 až 600 V AC/DC	0 až 1000 V AC
Provozní frekvence	Pod napětím: 6,25 kHz, bez napětí: 32,768 kHz	Pod napětím: 6,25 kHz, bez napětí: 32,768 kHz	Vyhledávání vodičů: 32,768 kHz Měření proudu AC: 45 Hz až 400 Hz
Detekce nebezpečného napětí	–	> 30 V AC/DC	–
Indikace signálu	Číselný displej se sloupcovým grafem a slyšitelným zvukovým signálem („pípnutí“)	LED diody	–
Čas odpovědi	Hrotový snímač (pod napětím/bez napětí): 550 ms Sledování napětí baterie: 5 sek	Sledování napájecího napětí: 1 sek Sledování napětí baterie: 5 sek	Okamžitě
Okamžitý výstup signálu (typicky)	–	<b>Obvod pod napětím:</b> Režim HI: 60 mA RMS <b>Obvod bez napětí:</b> Režim HI: 130 mA RMS Režim Smyčka: 160 mA RMS	1 mA/A pro měření proudu AC s multimetrem
Výstup napětí signálu (jmenovité)	–	<b>Obvod bez napětí:</b> HIGH: 33 V RMS, 140 Vp-p <b>S CT-400:</b> režim smyčky: 31 V RMS, 120 Vp-p	<b>Obvod bez napětí:</b> 2,4 V RMS, 24 Vp-p
Dosah detekce (otevřený prostor)	<b>Hrotový snímač (pod napětím):</b> Max přímá vzdálenost: až 6,1 m (20 ft) Detekce: přibližně 5 cm (1,97") <b>Hrotový snímač (bez napětí):</b> Max přímá vzdálenost: až 4,5 m (14,7 ft) Detekce: přibližně 5 cm (1,97")	–	–

Specifikace	Přijímač AT-6010-RE	Vysílač AT-6010-TE	Signálové kleště SC-400-EUR
Velikost displeje	LCD 6,35 cm (2,5")	–	–
Rozměry displeje (Š x V)	36,72 x 48,96 mm (1,45" x 1,93")	–	–
Typ displeje	Segmentový LCD	LED diody	–
Barva displeje	černobílý	Provozní režim LED diod: červená; LED diody k indikaci stavu baterie: červená	–
Doba načítání systému	< 3 s	< 2 s	–
Podsvícení	•	–	–
Provozní teplota	-20 °C až 50 °C (-4 °F až 122 °F)		32 °F až 122 °F (0 °C až 50 °C)
Provozní vlhkost	-20 °C až <10 °C (45 %: -4 °F až <50 °F), 10 °C až <30 °C (95 %: 50 °F až <86 °F) 30 °C až <40 °C (75 %: 86 °F až <104 °F), 40 °C až 50 °C (45 %: 104 °F až 122 °F)		10 °C až <30 °C (95 %: 50 °F až <86 °F) 30 °C až <40 °C (75 %: 86 °F až <104 °F) 40 °C až <50 °C (45 %: 104 °F až <122 °F)
Teplota a vlhkost pro skladování	-20 °C až 70 °C (-4 °F až 158 °F), <95 % RV		-20 °C až 70 °C (-4 °F až 158 °F), <95 % RV
Pracovní nadmořská výška	0 až 2000 m (6561 ft)		0 až 2000 m (6561 ft)
Ochrana před přechodnými jevy	–	6,00 kV (1,2/50 μS přepětí)	–
Stupeň znečištění	2	2	2
Krytí IP	IP 52	IP 40	IP 40
Odolnost proti pádu z výšky	1 m (3,28 ft)	1 m (3,28 ft)	1 m (3,28 ft)
Napájecí zdroj	4x AA (alkalické)	8x AA (alkalické)	–
Spotřeba energie (typická)	70 mA	Režim HI: 70 mA Režim smyčky s kleštěmi: 90 mA Spotřeba bez přenosu signálu: 10 mA	–
Životnost baterií	Přibližně 25 h	Režim HI: přibližně 25 h Režim smyčky: přibližně 18 h	–
Indikátor stavu baterie	•	•	–
Pojistka	–	1,6 A, 700 V, rychlá, Ø 6x32 mm	–
Maximální rozměr vodiče	–	–	32 mm (1,26")
Rozměry (D x Š x V)	Přibližně 183 x 75 x 43 mm (7,2" x 2,95" x 1,69")	Přibližně 183 x 93 x 50 mm (7,2" x 3,66" x 1,97")	Přibližně 150 x 70 x 30 mm (5,9" x 2,75" x 1,18")
Hmotnost	přibližně 0,27 kg (0,6 lb)	přibližně 0,57 kg (1,25 lb)	přibližně 0,114 kg (0,25 lb)
Atesty	CE, CE, CE, CE	CE, CE, CE, CE	CE, CE, CE, CE

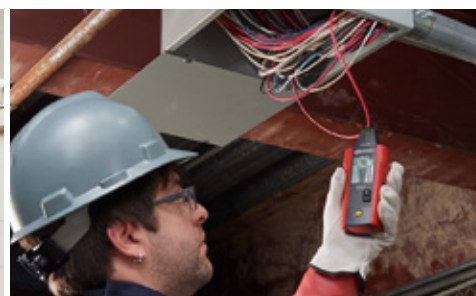
POZNÁMKA: Specifikace příslušenství viz uživatelská příručka



Sledování vodičů pod napětím a bez napětí



Identifikace jediného správného jističe



Vyhledání určitého vodiče

## Vyhledávač vedení řady AT-6000-EUR Advanced Wire Tracer Srovnávací tabulka



	AT-6010-EUR	AT-6020-EUR	AT-6030-EUR
Kategorie měření	CAT III 600 V	CAT III 600 V	CAT III 600 V
Sledování vodičů pod napětím a bez napětí	•	•	•
Sledování jističů a pojistek pod napětím a bez napětí	•	•	•
Okamžitá Identifikace správného jističe viz režim přijímače „Identifikace jističe“	–	•	•
Nachází zkratky a přerušeni	•	•	•
Režim vysílače "Smyčka" – obvody bez napětí s uzavřenou smyčkou	•	•	•
Bezkontaktní detekce napětí	–	•	•
Dva frekvenční režimy pro volitelné sledování obvodů pod napětím (6 kHz) a obvodů bez napětí (33 kHz)	•	•	•
Napětí vysílače za provozu	0 až 600 V AC/DC	0 až 600 V AC/DC	0 až 600 V AC/DC
Displej přijímače	ČB 6,35 cm (2,5") LCD	Barevný 6,35 cm (2,5") LCD	Barevný 6,35 cm (2,5") LCD
Dobíjecí baterie	–	–	•
Příslušenství signálové kleště k indukci signálu	(volitelné příslušenství)	(volitelné příslušenství)	•



**CT-400-EUR**  
Signálové kleště

Signálové kleště CT-400-EUR jsou volitelným příslušenstvím, nejsou součástí sady AT-6010-EUR.

## Součást sady zdokonaleného vyhledávače vedení AT-6010-EUR Wire Tracer Kit

	AT-6010-EUR
Přijímač AT-6010-RE	1
Vysílač AT-6010-TE	1
Měřicí kabel a sada příslušenství*	1
Měkké pouzdro CC-6010-EUR	1
Návod k obsluze	1
1,5 V AA (lec Lr6) baterie	12

\*Měřicí kabel a sada příslušenství obsahuje:

- 1 x 1 m měřicí kabel (červený)
- 1 x 7 m měřicí kabel (zelený)
- 2 x zkušební sondy (červená, černá)
- 1 x krokosvorka (černá)

Náhradní měřicí kabel a sada příslušenství:

- TL-7000-EUR

Volitelné příslušenství	Popis
ADPTR-SCT-xx	Zásuvkový adaptér
HS-1	Magnetický závěsný držák
TL-7000-25M	Měřicí kabel
CT-400-EUR	Signálové kleště