

AT-6010-EUR Paket med avancerad kabelsökare

Kabelsökning på det enkla sättet

AT-6010-EUR avancerad kabelsökare gör det enklare och säkrare än någonsin att hitta spänningssatta och spänninglösa ledningar, brytare och säkringar. När transmittern är kopplad till kretsen detekterar mottagaren enkelt signalen i ledningar eller kablar bakom väggar, tak och under golv. Transmittern fungerar med spänningssatta och spänninglösa kretsar upp till 600 V AC/DC i elektriska miljöer från kategori I till kategori III och möjliggör arbete direkt på en spänningssatt krets utan att stänga av utrustningen. Transmittern har även ett läge med hög signal för allmän spårning och loopläge utformad särskilt för att hitta kortslutningar, samt två optimala spårningsfrekvenser som aktiveras automatiskt beroende på detekterad spänning.

Funktioner

- **Stor LCD-skärm på mottagaren** med tvåsiffrig avläsning, stapeldiagram och ljud för att enkelt hitta ledningar
- **Enkel enknapps transmitterfunktion**
- **Kompatibel med tillbehöret CT-400-EUR signaltång** för att skicka en spårningssignal på kabeln när det inte finns åtkomst till oisolerade ledare

Huvudtillämpningar

- Spåra spänningssatta och spänninglösa kablar
- Identifiera brytare och säkringar

Specialtillämpningar

- Anslut till RCD-skyddade kretsar
- Hitta avbrott och öppen krets
- Hitta kortslutningar
- Spåra ledare i metalledning
- Spåra icke-metalliska rör och ledningar
- Spåra skärmade ledare
- Spåra underjordiska ledare
- Spåra lågspänningsledare och datakablar
- Sortera ledningsbuntar
- Mäta kretsar med testkablar
- Spåra brytare i system med ljusreglering
- Signaltång - slutna kretsar
- Signaltång - kartlägga kretsar


AT-6010-RE

Mottagare


AT-6010-TE

Transmitter

Säkerhetscertifiering



Alla Beha-Amprobe-verktyg, inklusive Beha-Amprobe AT-6010-EUR testas noggrant med avseende på säkerhet, noggrannhet och tålighet i vårt moderna testlaboratorium. Beha-Amprobe-produkter som mäter elektricitet testas dessutom av ett säkerhetslaboratorium hos tredje part, antingen UL eller CSA. Detta säkerställer att Beha-Amprobe-produkter uppfyller eller överträffar säkerhetsföreskrifter och kan användas i krävande, professionella miljöer i många år.

Funktioner och specifikationer



CT-400-EUR signaltång är ett tillvalstillbehör, medföljer inte i paketet AT-6010-EUR.

Funktioner	AT-6010-RE mottagare	AT-6010-TE transmittor	CT-400-EUR signaltång
Säkerhetsklassning	CAT III 600 V	CAT III 600 V	CAT IV 600 V, CAT III 1000 V
Arbetspänning	0 till 600 V AC/DC	0 till 600 V AC/DC	0 till 1000 V AC
Driftfrekvens	Spänningsatt: 6,25 kHz, spänningslös: 32,768 kHz	Spänningsatt: 6,25 kHz, spänningslös: 32,768 kHz	Kabelsökning: 32,768 kHz Växelströmsmätning: 45 Hz till 400 Hz
Detektering av farlig spänning	–	> 30 V AC/DC	–
Signalindikatorer	Numerisk, stapeldiagram och ljudsignal	Lysdioder	–
Svarstid	Sensorspets (spänningsatt/spänningslös): 500 ms Övervakning av batterispänning: 5 s	Övervakning av batterispänning: 1 s Övervakning av batterispänning: 5 s	Omedelbar
Utsignalström (typiskt)	–	Spänningsatt krets: Läget HI: 60 mA RMS Spänningslös krets: Läget HI: 130 mA RMS Loopläge: 160 mA RMS	1 mA/A för växelströmsmätning med multimeter
Utsignalsspänning (nominellt)	–	Spänningslös krets: HÖG: 33 V RMS, 140 Vp-p Med CT-400: loopläge: 31 V RMS, 120 Vp-p	Spänningslös krets: 2,4 V RMS, 24 Vp-p
Områdesdetektering (utomhus)	Sensorspets (spänningsatt): Max. avstånd i luft: upp till 6,1 m Lokalisering: ca. 5 cm Sensorspets (spänningslös): Max. avstånd i luft: upp till 4,5 m Lokalisering: ca. 5 cm	–	–
Specifikationer			
Skärmstorlek	LCD 6,35 cm (2,5 tum)	–	–
Skärmens mått (B x H)	36,72 x 48,96 mm	–	–
Skärmtyp	Segmenterad LCD	Lysdioder	–
Skärmens färg	Svartvit	Driftläge, lysdioder: röd, batteristatus, lysdioder: röd	–
Starttid	< 3 s	< 2 s	–
Bakgrundsbelysning	•	–	–
Arbetstemperatur	-20 °C till 50 °C		0 °C till 50 °C
Luftfuktighet	-20 °C till <10 °C (45 %) 10 °C till <30 °C (95 %) 50 °F till <86 °F) 30 °C till <40 °C (75 %) 40 °C till 50 °C (45 %)		10 °C till <30 °C (95 %) 30 °C till <40 °C (75 %) 40 °C till <50 °C (45 %)
Temperatur och fuktighet vid förvaring	-20 °C till 70 °C, ≤ 95 % RH		-20 °C till 70 °C, ≤ 95 % RH
Höjd över havet	0 till 2000 m		0 till 2000 m
Transientskydd	–	6,00 kV (1,2/50µs språng)	–
Föroreningsgrad	2	2	2
IP-klass	IP 52	IP 40	IP 40
Falltest	1 m	1 m	1 m
Strömförsörjning	4 st. AA (alkaliska batterier)	8 st. AA (alkaliska batterier)	–
Strömförbrukning (typiskt)	70 mA	Läget HI: 70 mA Loopläge med tång: 90 mA Förbrukning utan signalöverföring: 10 mA	–
Batteritid	Ca. 25 timmar	Läget HI: ca. 25 timmar Loopläge: ca. 18 timmar	–
Indikering av lågt batteri	•	•	–
Säkring	–	1,6 A, 700 V, snabb, Ø 6x32 mm	–
Största ledningsarea	–	–	32 mm
Mått (L x B x H)	Ca. 183 x 75 x 43 mm	Ca. 183 x 93 x 50 mm	Ca. 150 x 70 x 30 mm
Vikt	Ca. 0,27 kg	Ca. 0,57 kg	Ca. 0,114 kg
Certifieringar	CE	CE	CE

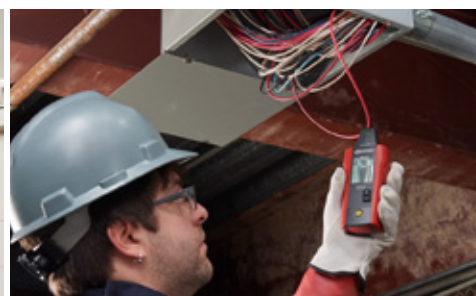
OBS! Se användarhandboken för tillbehörsspecifikationer



Spåra både spänningsatta och spänningslösa kablar



Identifiera rätt brytare



Hitta en viss ledning

AT-6000-EUR-serien avancerad kabelsökare jämförelsetabell



	AT-6010-EUR	AT-6020-EUR	AT-6030-EUR
Mätkategori	CAT III 600 V	CAT III 600 V	CAT III 600 V
Spårar spänningssatta och spänningslösa ledningar	•	•	•
Hittar spänningssatta och spänningslösa brytare och säkringar	•	•	•
Mottagarens läge Brytatidentifiering för att omedelbart hitta rätt brytare	–	•	•
Hittar kortslutningar och avbrott	•	•	•
Transmitterns loopläge för spänningslösa stängda kretsar	•	•	•
Kontaktfri avkänning av spänning	–	•	•
Två frekvenslägen för optimal spårning i spänningssatta (6 kHz) och spänningslösa (33 kHz) kretsar	•	•	•
Transmitterns mätspänning	0 till 600 V AC/DC	0 till 600 V AC/DC	0 till 600 V AC/DC
Mottagarens skärm	Svartvit 6,35 cm (2,5 tum) LCD	Färg 6,35 cm (2,5 tum) LCD	Färg 6,35 cm (2,5 tum) LCD
Uppladdningsbara batterier	–	–	•
Signaltångsfäste för att inducera signal	(alternativt tillbehör)	(alternativt tillbehör)	•



CT-400-EUR
Signaltång
är ett tillvalstillbehör,
medföljer inte i paketet
AT-6010-EUR.

Medföljer paketet AT-6010-EUR kabelsökare

	AT-6010-EUR
AT-6010-RE mottagare	1
AT-6010-TE transmitter	1
Paket med testkablar och tillbehörsutrustning*	1
CC-6010-EUR mjuk bärväska	1
Användarhandbok	1
1,5 V AA-batteri (IEC LR6)	12

* Paket med testkablar och tillbehör innehåller:

- 1 st. 1 m testkabel (röd)
- 1 st. 7 m testkabel (grön)
- 2 st. testprober (röd, svart)
- 1 st. krokodilklämma (svart)

Utbyttestestkablar och tillbehörspaket:

- TL-7000-EUR

Tillvalstillbehör	Beskrivning
ADPTR-SCT-xx	Uttagsadapter
HS-1	Magnethållare
TL-7000-25M	Testkabel
CT-400-EUR	Signaltång