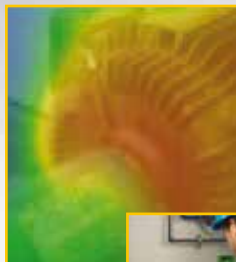
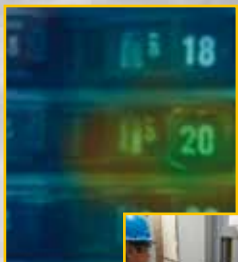


IMPIEGHI PRINCIPALI

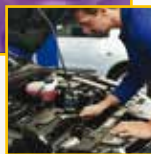
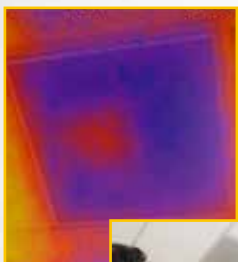


Settore elettrico

- Pannelli elettrici e cablaggio
- Fusibili e isolatori
- Interruttori elettrici

Manutenzioni industriali

- Motori, pompe, cuscinetti e avvolgimenti
- Cinghia e alberi di azionamento
- Scaricatori di condensa



Settore HVAC/R (ventilazione, riscaldamento, climatizzazione)

- Condotti, griglie e diffusori
- Impianti di riscaldamento e raffreddamento
- Componenti dei cuscinetti
- Tubazioni

Settore automobilistico

- Freni
- Condensatori
- Cablaggio, cuscinetti, sistema di scarico e collettori
- Impianti idraulici, compressori e guarnizioni

2 MODELLI FANTASTICI

	VT02	VT04
Termocamera digitale integrata	Sì	
Sovrapposizione di mappe termiche	Sì (5 modalità di sovrapposizione)	
Sistema di risoluzione delle immagini	Risoluzione PyroBlend™	Risoluzione PyroBlend™ Plus, immagini 4 volte più nitide
Misurazione della temperatura del punto centrale	Sì	
Campo visivo (FOV)	20° X 20°	28° X 28°
Batteria	4 batterie AA (8 ore)	Batteria ricaricabile agli ioni di litio (8 ore)
Allarmi automatici per il controllo della temperatura	-	Sì
Gamma di temperatura	Da -10 °C a +250 °C	
Precisione di misura della temperatura	±2 °C oppure ±2 %	
Compatto e senza messa a fuoco	Sì - non è necessaria alcuna formazione specifica	
Scheda SD (4 GB inclusi)	Sì - 10.000 immagini per GB	
Software di generazione di report professionale SmartView®	Incluso	

FLUKE®

Termometri ad infrarossi con immagine ad Infrarossi

PROGETTATO PER DARTI UNA VISUALE COMPLETA



Termometro ad infrarossi con schermo VT02Fluke

Termometro ad infrarossi con schermo VT04Fluke

Fluke Italia S.r.l.
Viale Lombardia 218
20861 Brugherio (MB)
Tel: (39) 02 3600 2000
Fax: (39) 02 3600 2001
E-mail: fluke.it.cs@fluke.com
Web: www.fluke.it

©2013 Fluke Corporation. Tutti i diritti riservati.
Dati passibili di modifiche senza preavviso.
07/2013 Pub_ID: 12086-ita

Non sono ammesse modifiche al presente documento senza autorizzazione scritta da parte di Fluke Corporation.

→ fluke.it/heatmap

Uno strumento per la ricerca dei guasti, dotato di mappa termica.

SEMPRE ALLA RICERCA DI PROBLEMI DI TEMPERATURA PUNTO PER PUNTO?

I termometri ad infrarossi tradizionali sono economici ma pensati per un solo scopo: rilevare le misure della temperatura di un singolo punto.

Se non sai esattamente dove cercare, è possibile che un problema grave non venga rilevato o che si perda troppo tempo nella ricerca.



I PUNTI CALDI E FREDDI NON SONO PIÙ INVISIBILI.

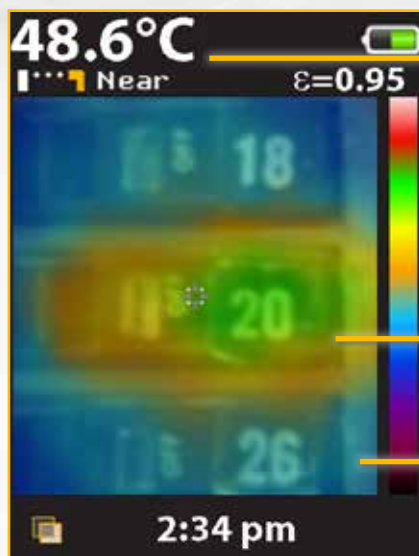
I termometri ad infrarossi con schermo racchiudono in sé la praticità della funzione "punta e scatta" di un termometro ad infrarossi con la visuale di una termocamera ad infrarossi.

Fare di più in meno tempo. Come ad esempio, scansionare un intero pannello elettrico in pochi secondi e avere la certezza di non commettere errori.



PROGETTATO PER DARTI UNA VISUALE COMPLETA

Tutti i termometri ad infrarossi con schermo Fluke sono dotati di una termocamera digitale integrata che consente la sovrapposizione di mappe termiche e immagini visive per rilevare l'esatta posizione del problema.

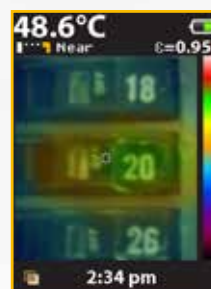


Temperatura del punto centrale (°C/°F)

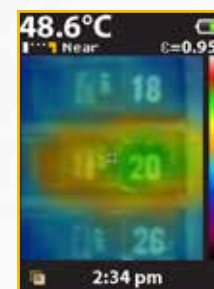
Immagine digitale che fornisce il contesto visivo

Consente di vedere chiaramente che il punto 20 è sovraccarico e di comunicare quanto rilevato.

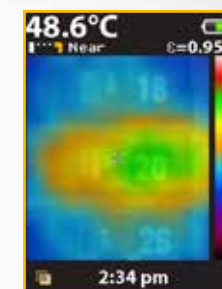
Sovrapposizione di mappe termiche



Combinazione con mappa termica al 25%



Combinazione con mappa termica al 50%



Combinazione con mappa termica al 75%

GUARDA LA DIFFERENZA

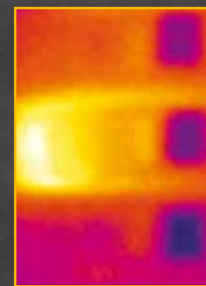
Scopri come un termometro ad infrarossi tradizionale e un modello base di termocamera ad infrarossi non consentono di comunicare il problema verificatosi sull'interruttore 20.



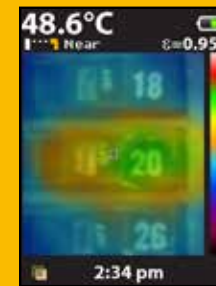
Ispezione visiva
Nessun problema è evidente a occhio nudo.



Termometro ad infrarossi tradizionale
Ottimizzato per misurazioni su un punto singolo.



Modello base di termocamera ad infrarossi
Difficile vedere la posizione esatta.



Termometro ad infrarossi con schermo
L'immagine digitale con sovrapposizione della mappa termica rileva l'esatta posizione del problema.